

# Guide d'installation

## Wi-Fi Booster

1. Avant de commencer l'installation de votre Wi-Fi Booster
2. Vérifier le bouton à l'arrière du Wi-Fi Booster
3. Mettre le Wi-Fi Booster sous tension
4. Synchroniser le wi-fi de la b-box au Wi-Fi Booster
5. Remettre le Wi-Fi Booster sous tension

### Étape 1

## Avant de commencer l'installation de votre Wi-Fi Booster

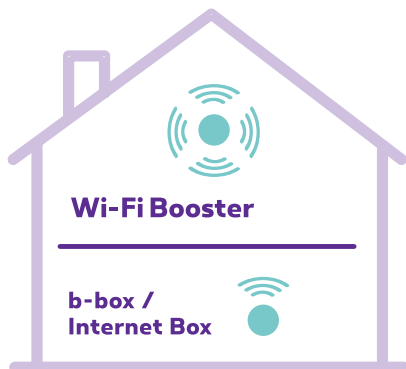
Assurez-vous d'avoir une b-box 3 ou supérieur et veillez à ce que le témoin du wi-fi soit allumé sur votre b-box.

### Mon Wi-Fi Booster v1



### Ma configuration

Étendre le réseau wi-fi en répétant le signal



### Éléments nécessaires à l'installation

- Le Wi-Fi Booster
- Le câble d'alimentation électrique
- Le câble ethernet

## Étape 2

### Vérifier le bouton à l'arrière du Wi-Fi Booster

---

Le bouton est en position AUTO.



## Étape 3

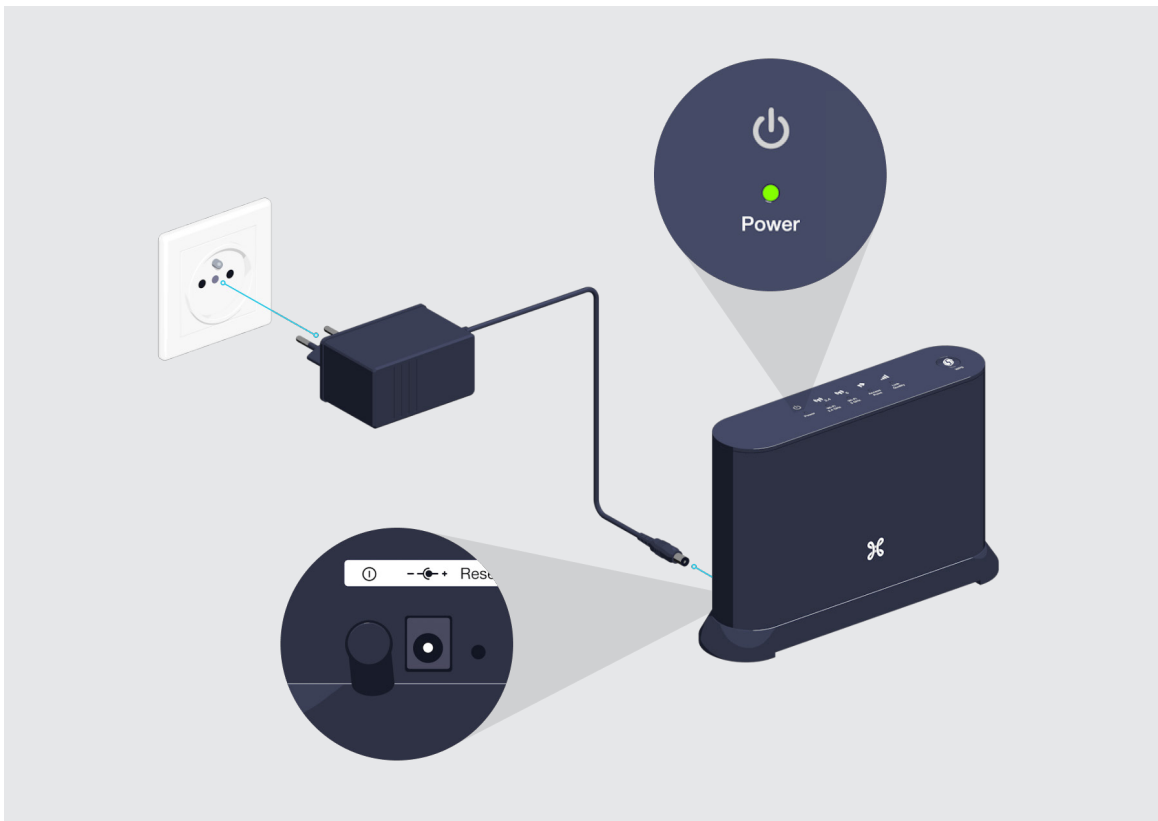
### Mettre le Wi-Fi Booster sous tension

---

Branchez le câble d'alimentation du Wi-Fi Booster sur une prise électrique **dans la même pièce que la b-box**. Appuyez sur le bouton POWER, le témoin devient vert.



**Attendez 1 minute** que le témoin WPS s'éteigne.



## Étape 4

# Synchroniser le wi-fi de la b-box au Wi-Fi Booster

---

Appuyez durant 2 secondes sur le bouton WPS de votre b-box.



Endéans les 2 minutes, appuyez sur le bouton WPS du Wi-Fi Booster.



Les témoins des 2 appareils vont clignoter et puis s'éteindre après quelques instants.



Une fois la synchronisation terminée, le témoin reste allumé.



**Vous pouvez débrancher votre Wi-Fi Booster et le placer de manière centrale entre la b-box et l'appareil qui doit recevoir le signal wi-fi.**



Trouvez l'endroit idéal où positionner votre Wi-Fi Booster grâce à l'**app MyProximus** (Smart Wi-Fi) sur votre smartphone.

## Étape 5

# Remettre le Wi-Fi Booster sous tension

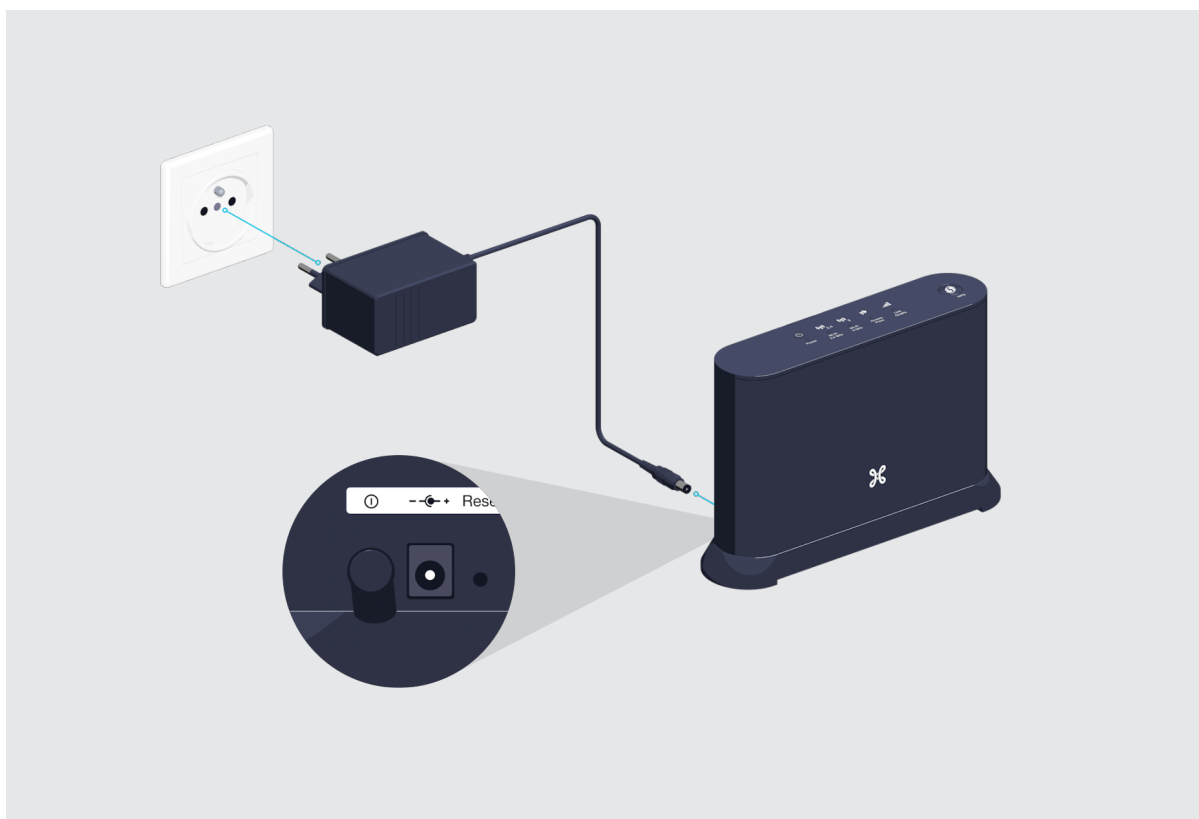
Branchez le câble d'alimentation du Wi-Fi Booster sur la prise électrique. Vérifiez si le bouton POWER est bien enfoncé.

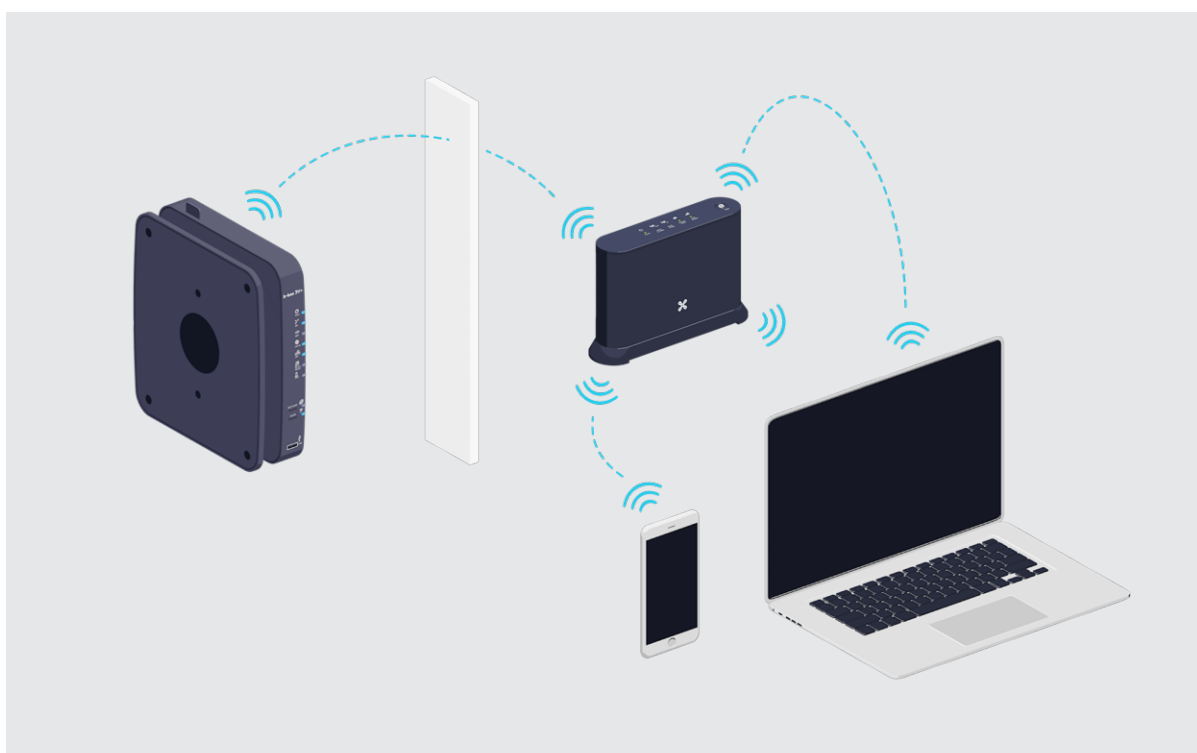


Les témoins deviennent verts.



Assurez-vous que le témoin *Link Quality* reste vert, ce qui indique un signal wi-fi optimal entre la b-box et le Wi-Fi Booster. Si ce n'est pas le cas, rapprochez le Wi-Fi Booster de la b-box.



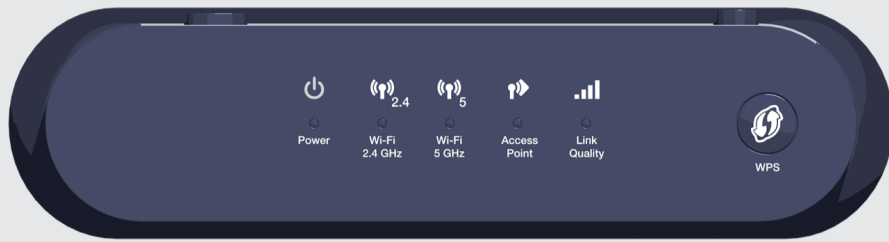


## **Branchez d'autres appareils**

Libre à vous de brancher d'autres appareils à l'autre port ethernet jaune libre du Wi-Fi Booster : console de jeux, lecteur Blu-Ray, ordinateur ou une TV Box.



## Les témoins lumineux du Wi-Fi Booster



Power

L'appareil est allumé.



Wi-Fi

Un appareil utilisant le wi-fi est connecté au réseau wi-fi du Wi-Fi Booster.



Access Point

L'appareil est configuré pour étendre le réseau wi-fi à la maison.



Link Quality

Indique la qualité du signal reçu.

- **Vert** : signal optimal.
- **Orange** : signal acceptable.
- **Rouge** : signal insuffisant. Il faut déplacer l'appareil ou en utiliser un 2<sup>e</sup> pour amplifier le signal.



WPS

Indique où en est la synchronisation entre l'émetteur et le récepteur.

- **Vert fixe** : l'installation est réussie.
- **Orange clignotant** : une opération est en cours.
- **Orange fixe** : l'appareil démarre.
- **Rouge** : la synchronisation n'est pas réussie.

**Voilà, vous pouvez à présent profiter du wi-fi !**