

Guide d'installation

Mobile Coverage Extender Pro

1. Avant de commencer l'installation de votre Mobile Coverage Extender Pro
2. Choisir le meilleur emplacement
3. Relier le Mobile Coverage Extender Pro à la b-box
4. Mettre le Mobile Coverage Extender Pro sous tension

Étape 1

Avant de commencer l'installation de votre Mobile Coverage Extender Pro

Mon appareil

Mobile Coverage Extender Pro



Assurez-vous d'avoir une b-box installée et de disposer d'un abonnement internet et mobile chez Proximus.

Ma b-box

b-box 3V+



Éléments nécessaires à l'installation

- Le Mobile Coverage Extender Pro
- Le câble d'alimentation électrique
- Le câble ethernet
- Le kit de montage mural

Étape 2

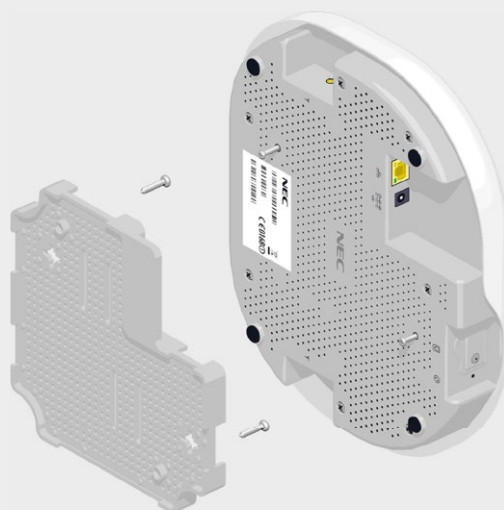
Choisir le meilleur emplacement

Pour une couverture optimale, placez votre Mobile Coverage Extender Pro dans une position centrale de votre bureau, à l'écart d'une fenêtre. Placez-le sur une surface plane et stable ou fixez-le de préférence au mur ou au faux plafond à l'aide du kit de montage mural fourni et à au moins 30 cm d'autres appareils émettant des ondes (modem wi-fi, etc.). Prévoyez également un espace dégagé pour éviter la surchauffe de l'appareil.

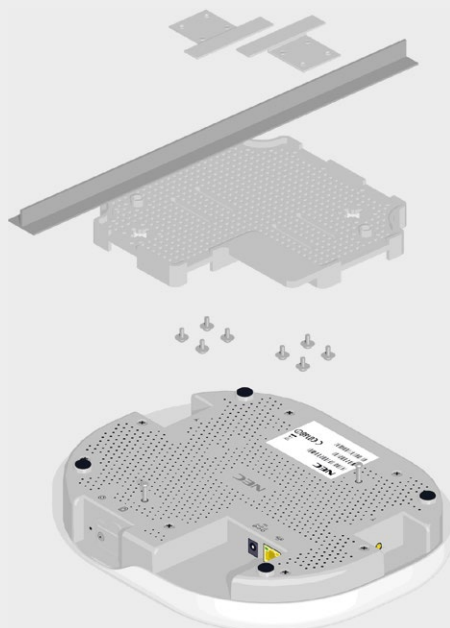


Fixer le Mobile Coverage Extender Pro au mur

Placement sur un mur avec vis et chevilles :



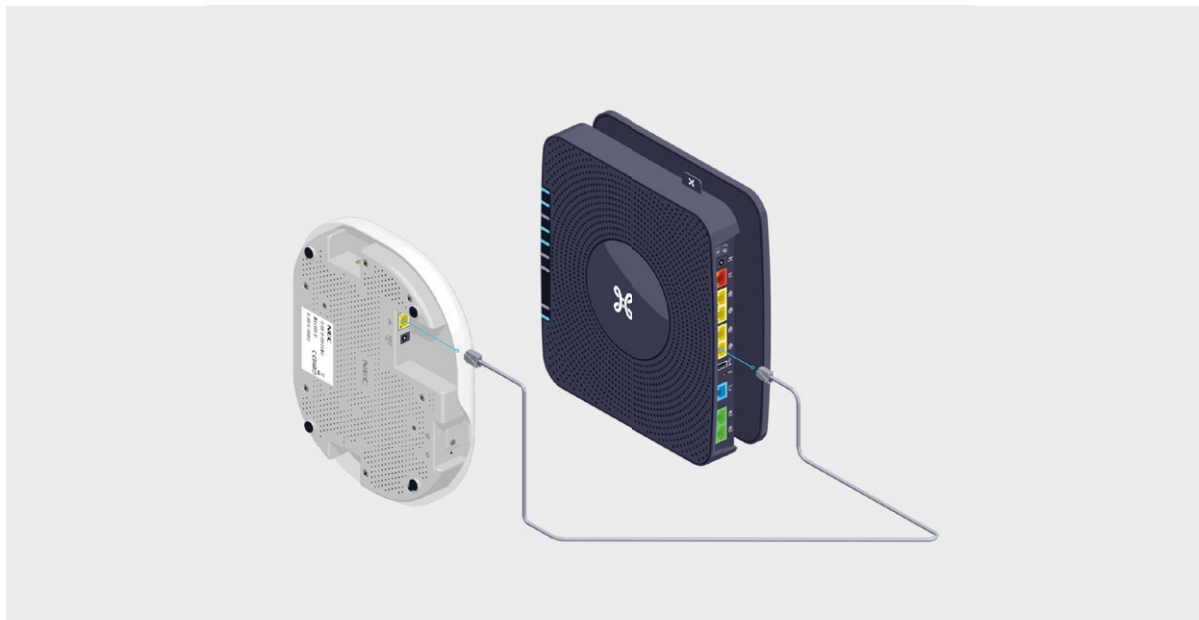
Ou placement sur un profilé d'un faux plafond :



Étape 3

Relier le Mobile Coverage Extender Pro à la b-box

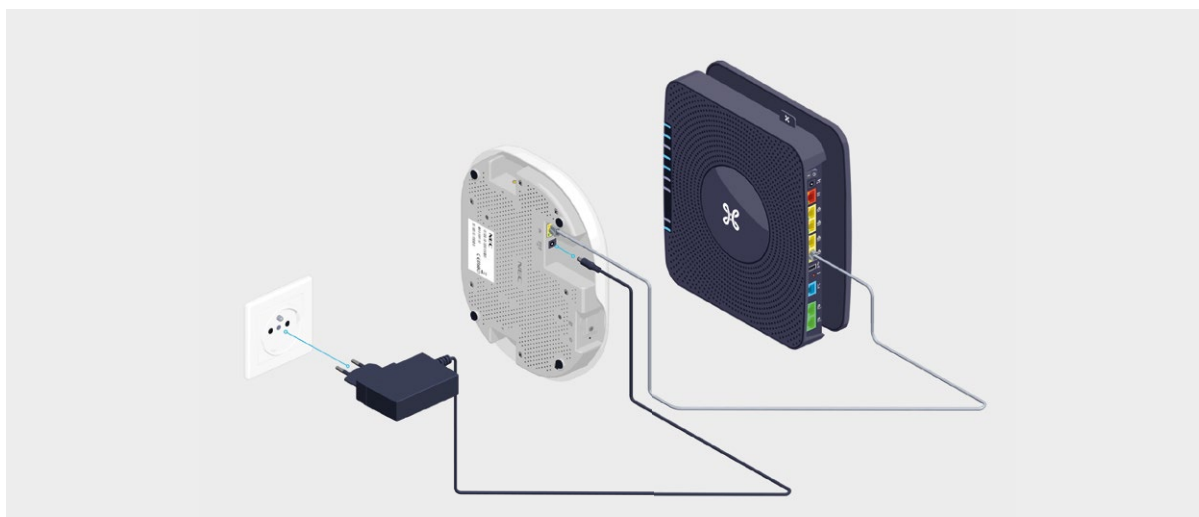
Utilisez le câble ethernet et branchez-le à l'un des ports jaunes LAN à l'arrière de la b-box. Si tous les ports sont déjà pris, nous vous conseillons de placer un hub ou un switch ethernet. Ces appareils vous permettront d'augmenter le nombre de ports disponibles.

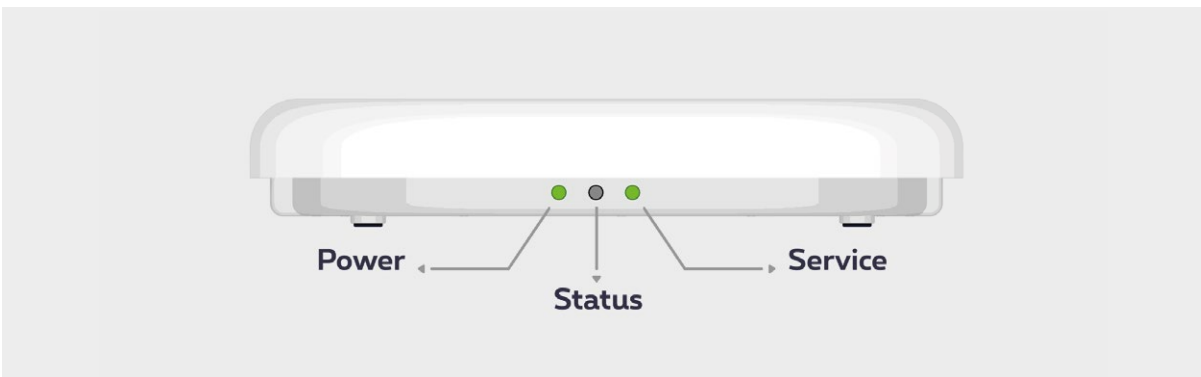
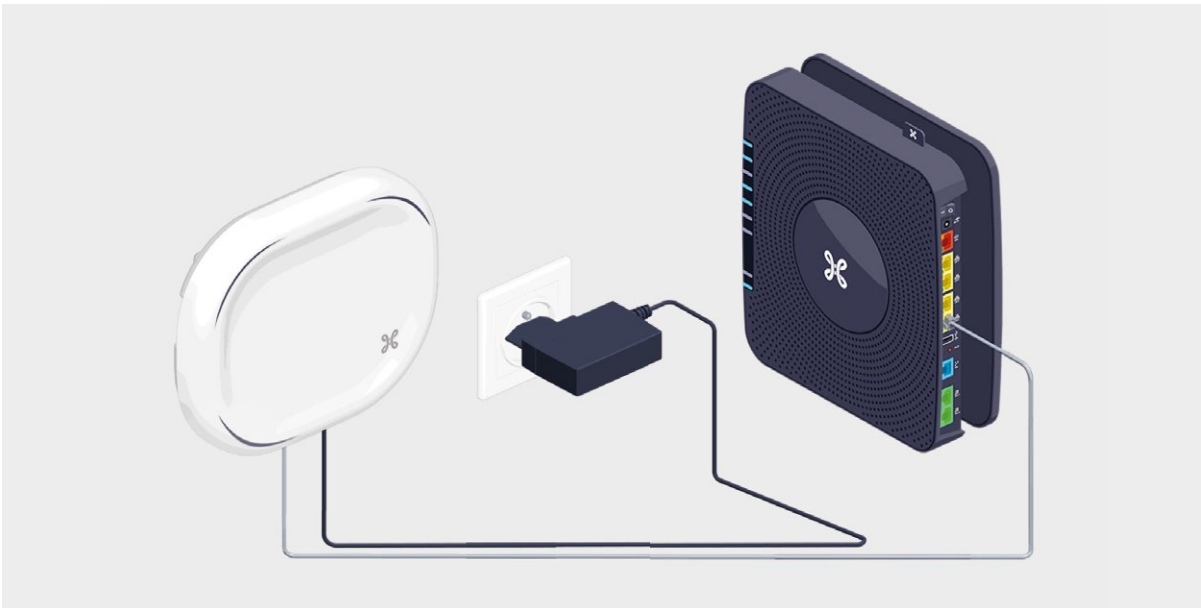


Étape 4

Mettre le Mobile Coverage Extender Pro sous tension

Branchez le câble d'alimentation sur votre Mobile Coverage Extender Pro et sur la prise électrique.





- Le témoin "Power" s'allume en vert dès que le Mobile Coverage Extender Pro est mis sous tension.
- Le processus d'activation de l'appareil démarre. Le témoin "Service" clignote rapidement en vert et devient fixe une fois la configuration terminée.



Initialisation et configuration : 15 minutes maximum

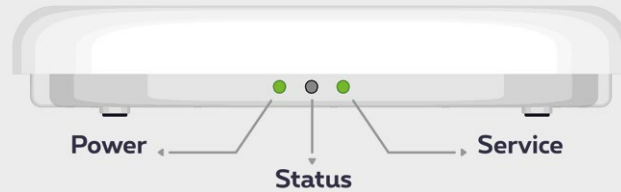


Si nécessaire, synchronisez votre smartphone

Redémarrez simplement votre GSM et effectuez un appel. Si le témoin « Service » est vert et clignote lentement, la communication via le Mobile Coverage Extender est bien en cours.



Les témoins lumineux du Mobile Coverage Extender Pro



Le témoin « Power »

- **Éteint** : pas d'alimentation.
- **Vert fixe** : le Mobile Coverage Extender Pro est sous tension. Si ce n'est pas le cas, vérifiez la prise de courant.

Le témoin « Service »



Clignote rapidement en vert : une initialisation, configuration ou mise à jour du logiciel est en cours (15 minutes maximum).

- **Vert fixe** : votre Mobile Coverage Extender Pro est prêt à fonctionner, aucun appel ou échange de données n'est en cours.



Clignote lentement en vert : un ou plusieurs utilisateur(s) est/sont connecté(s) au réseau mobile via le Mobile Coverage Extender Pro.

Le témoin « Status »



Clignote rouge 1 fois : aucune connexion entre votre b-box et le Mobile Coverage Extender Pro. **Recommencez l'étape 4.**



Clignote rouge 2 fois : aucune connexion à internet. Vérifiez si vous avez bien accès à l'internet fixe via votre b-box.



Clignote rouge 3 fois : interférence temporaire. Les téléphones sont peut-être trop proches du Mobile Coverage Extender Pro. Augmentez la distance entre le téléphone et le Mobile Coverage Extender Pro.



Clignote rouge 4 fois : l'appareil est en surchauffe. Essayez de placer votre Mobile Coverage Extender Pro dans un espace plus dégagé et/ou ventilé.

- **Rouge fixe** : le Mobile Coverage Extender Pro subit des interférences excessives. Cela pourrait être dû à la proximité d'un autre Mobile Coverage Extender Pro ou d'un point d'accès wi-fi. Déplacez le Mobile Coverage Extender Pro.

Votre santé, notre priorité

Voilà, vous pouvez à présent profiter d'une couverture mobile optimale !