

# Installatiegids

## Een internetverbinding met een b-box

1. Voor je een internetverbinding maakt
  2. Controleer de verbinding
  3. Sluit de computer op de b-box aan
  4. Test je internetverbinding
- 

### Stap 1

## Voor je een internetverbinding maakt

---

Mijn b-box 3



Mijn aansluiting Met een kabel



### Stap 2

## Controleer de verbinding

---

Controleer eerst of het Internet-lampje op de b-box brandt. Dit geeft aan dat je aansluitingsparameters (login en wachtwoord) automatisch in je b-box geconfigureerd werden. Je hoeft die later dus niet meer in te geven om te internetten.



### **Brandt het lampje niet?**

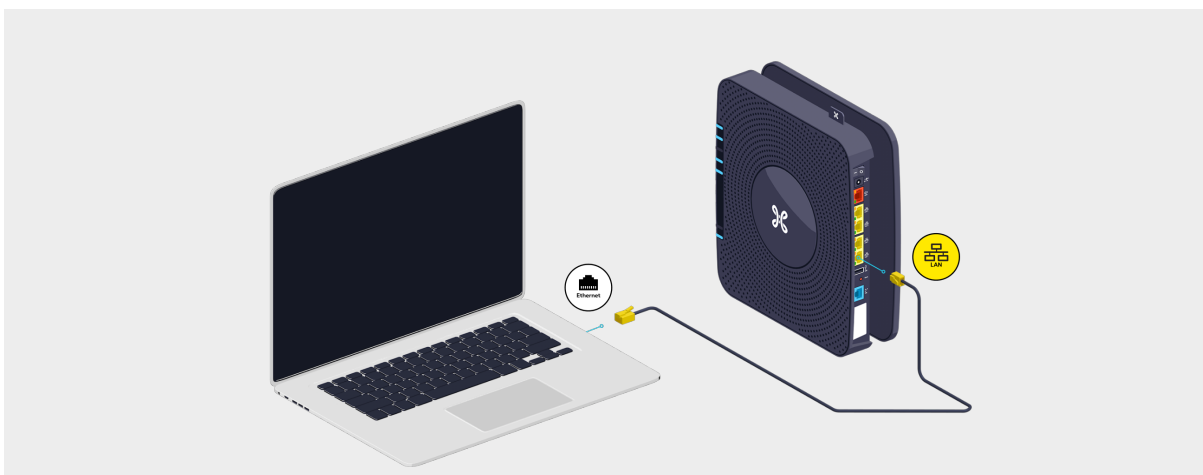
Koppel de voedingskabel los van de b-box en sluit hem weer aan. Wacht ongeveer 20 minuten.

## Stap 3

### **Sluit de computer op de b-box aan**

---

Gebruik de ethernetkabel en steek hem in een van de gele LAN-poorten achteraan de b-box en start de computer op.





## Stap 4

# Test je internetverbinding

---

Open je internetbrowser en geef een websiteadres in. Als de website verschijnt, is de verbinding in orde.



**Ziezo, nu kan je genieten van het internet!**