

Guide d'installation

b-box

1. Avant de commencer l'installation de votre b-box
2. Brancher le filtre
3. Raccorder la b-box au filtre
4. Mettre la b-box sous tension
5. Configuration et mises à jour automatiques de la b-box

Étape 1

Avant de commencer l'installation de votre b-box

Ma b-box 3



Vérifiez le type d'installation. Celle-ci peut se composer d'une seule prise à 5 pôles ou d'une prise de raccordement DSL.

Mon installation DSL



Éléments nécessaires à l'installation

- La b-box 3
- Le câble d'alimentation électrique
- Le filtre DSL
- Le câble DSL
- Le câble ethernet

Il est possible que le modèle des appareils/accessoires diffère des illustrations. Si vous avez reçu ce produit dans le cadre d'un échange ou d'une installation par un technicien, vous disposez déjà de la b-box ou des accessoires nécessaires à son fonctionnement. Besoin de matériel supplémentaire en cours d'installation (câblage...) ? Rendez-vous dans un point de vente Proximus.



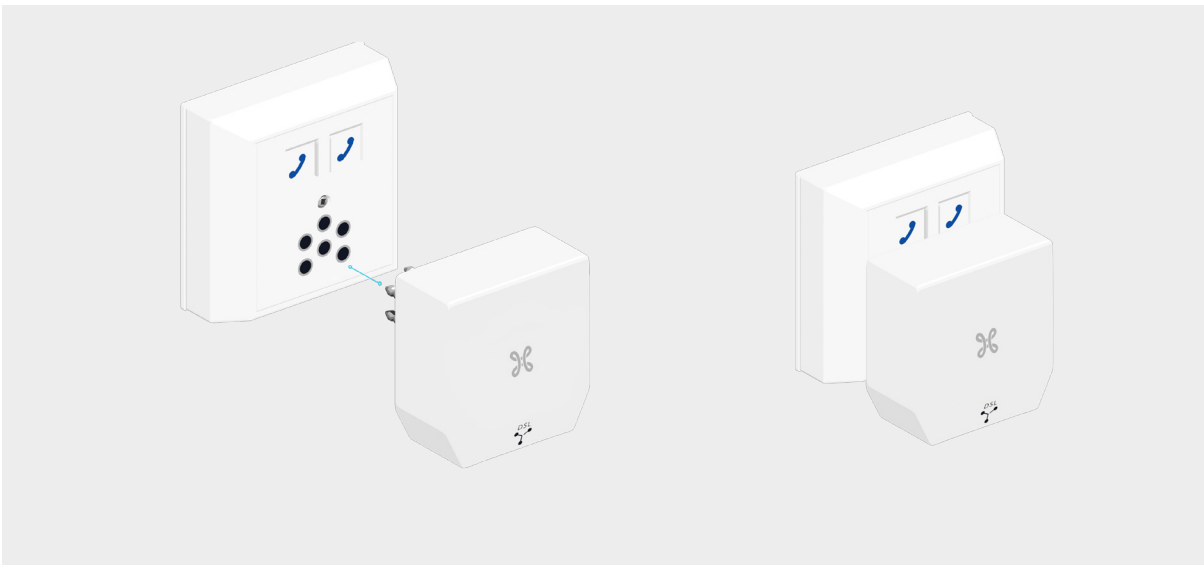
Si vous remplacez une b-box

Veillez à utiliser le nouveau câble d'alimentation fourni.

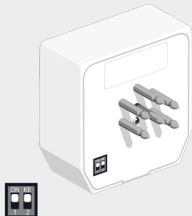
Étape 2

Brancher le filtre

Débranchez tous les équipements ou filtres existants de votre prise de raccordement DSL et placez-y le filtre DSL fourni.



Si vous possédez un filtre DSL blanc et que vous avez une ligne fixe

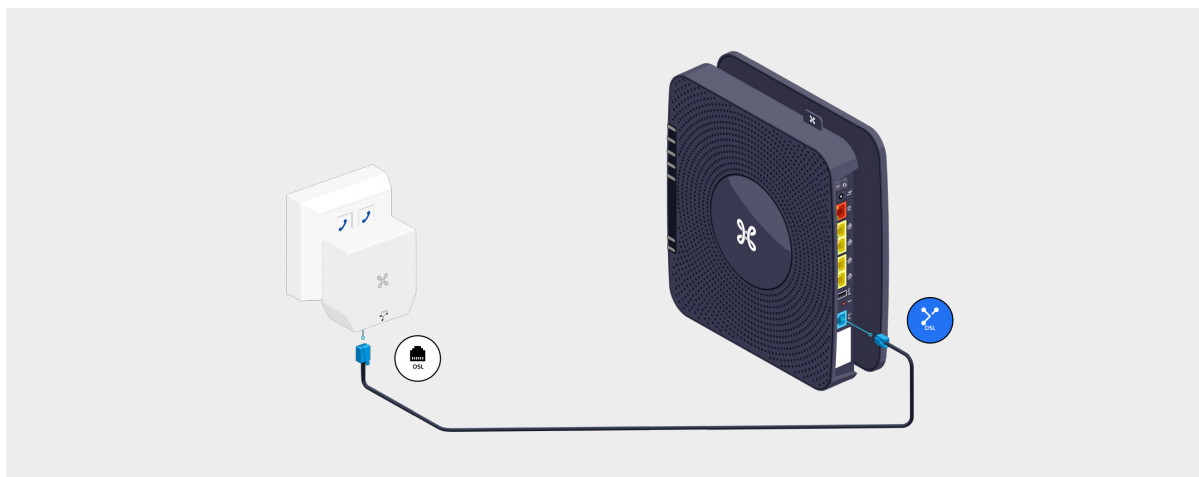


Dans ce cas, vérifiez la position des boutons à l'arrière du filtre DSL : ils doivent être bien positionnés vers le haut.

Étape 3

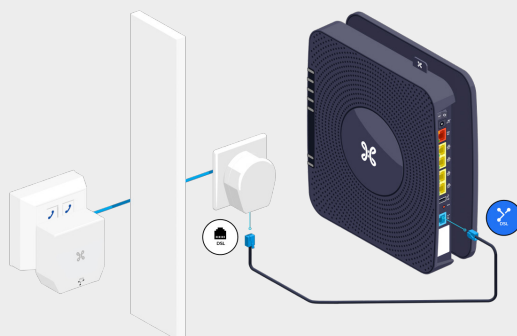
Raccorder la b-box au filtre

Si la b-box est installée à proximité de la prise de raccordement DSL, utilisez le câble DSL et branchez-le au port bleu DSL à l'arrière de la b-box.



La b-box est installée dans une autre pièce que la prise de raccordement DSL ?

- Utilisez un câble dédié à la connexion de la b-box entre la prise de raccordement DSL et la prise téléphonique.
- Reliez la fiche téléphonique à la b-box en utilisant le câble DSL.
- Branchez celui-ci au port bleu DSL à l'arrière de la b-box.



Ce matériel (le câble dédié à la connexion de la b-box, la prise téléphonique, la fiche téléphonique) n'est pas fourni dans cette boîte. Il se trouve déjà dans l'installation actuelle ou vous devrez l'acheter. Le câble dédié à la connexion de la b-box est un câble téléphonique ordinaire (VVT ou UTP moins conseillé). Vous pouvez vous le procurer dans un point de vente Proximus ou un magasin spécialisé en matériel électrique. Si vous utilisez uniquement un câble dédié à la connexion de la b-box, veillez à ce que celui-ci soit correctement connecté à la prise de raccordement DSL.



Fixer la b-box au mur

- Tournez-la dans le sens des aiguilles d'une montre pour la séparer de son socle.
- Vissez le socle au mur.
- Refixez ensuite la b-box sur celui-ci.



Étape 4

Mettre la b-box sous tension

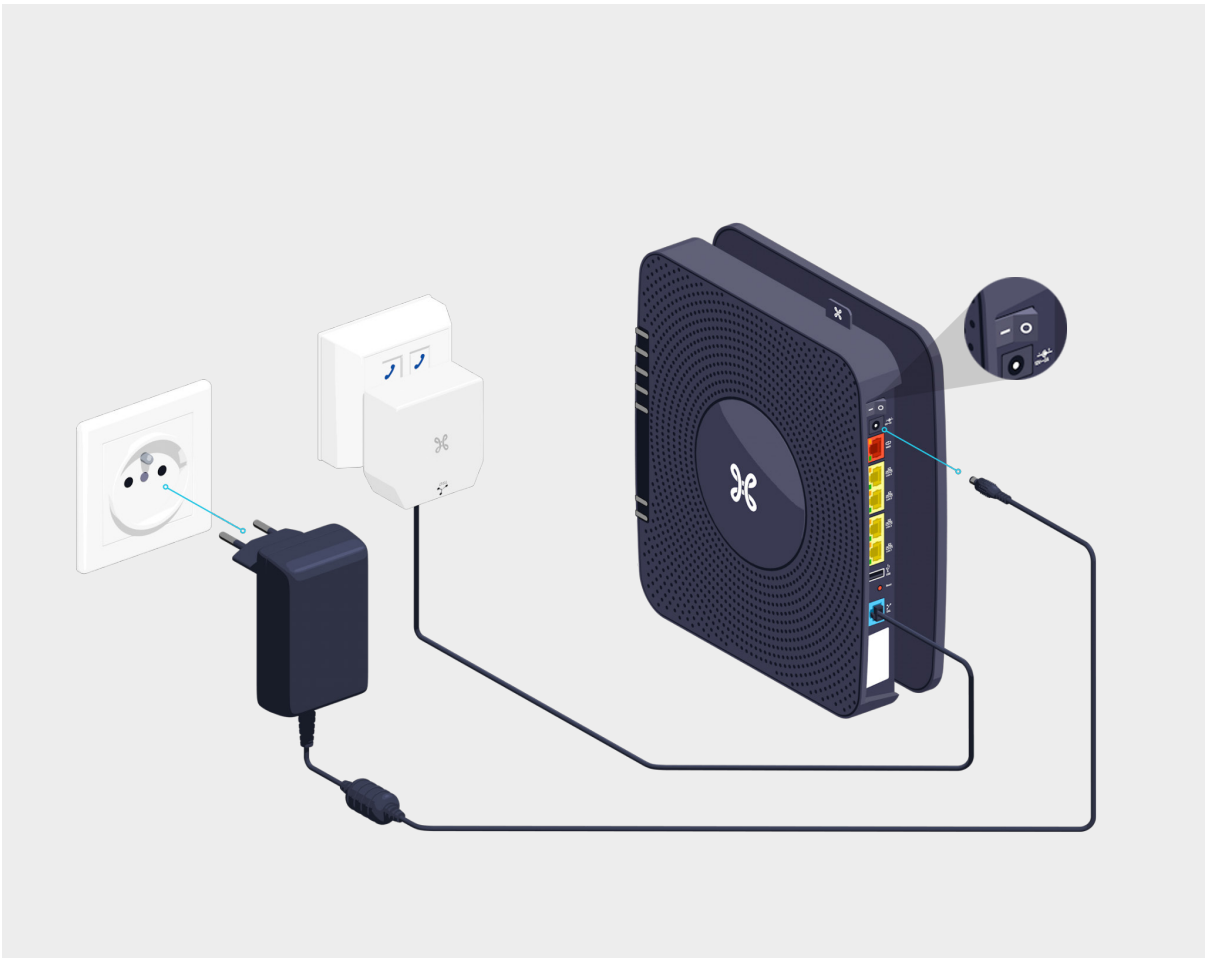
Branchez le câble d'alimentation sur votre b-box et sur une prise électrique.



L'interrupteur est sur la position "I".



Le témoin à l'avant s'allume.



Vous avez une ligne fixe ?

Vous pouvez alors raccorder un téléphone sur la prise de raccordement DSL.



Étape 5

Configuration et mises à jour automatiques de la b-box



Temps de configuration : 30 minutes maximum

Une fois que les témoins ci-dessous sont allumés, vous pouvez procéder à l'installation de votre TV Box, ordinateur ou autres appareils.



Différents témoins s'allumeront en fonction des services que vous avez commandés.



Le témoin « DSL » continue à clignoter

- **C'est votre première connexion** à Pickx et/ou internet ? Vous devez attendre le jour de l'activation du service.
- **Ce n'est pas votre première connexion** à Pickx et/ou internet ? Vérifiez si le câble DSL est bien raccordé à votre b-box et à la prise murale.



Les témoins lumineux de la b-box



Power

Bleu fixe : la b-box est allumée.



DSL

Bleu fixe : la b-box est synchronisée.

Bleu clignotant : la synchronisation est en cours (max. 3 minutes).



Internet

Bleu fixe : il y a une connexion internet.



LAN

Bleu fixe : au moins un port LAN est utilisé.



WPS

Bleu clignotant : indique qu'une synchronisation WPS est possible avec un autre appareil wi-fi WPS (max. 2 minutes).



Wi-Fi

Bleu fixe : la fonctionnalité wi-fi est établie.

Voilà, votre b-box est à présent configurée !