

Guide d'installation

Se connecter à internet via la b-box

1. Avant de vous connecter à internet
 2. Vérifier la connexion
 3. Relier un ordinateur à la b-box
 4. Tester la connexion internet
-

Étape 1

Avant de vous connecter à internet

Ma b-box 3V+



Ma connexion

Par câble



Étape 2

Vérifier la connexion

Vérifiez que le témoin internet soit bien allumé. Cela signifie que vos paramètres de connexion (login et mot de passe) ont été automatiquement configurés dans votre b-box. Vous ne devrez donc plus les introduire plus tard pour accéder à internet.



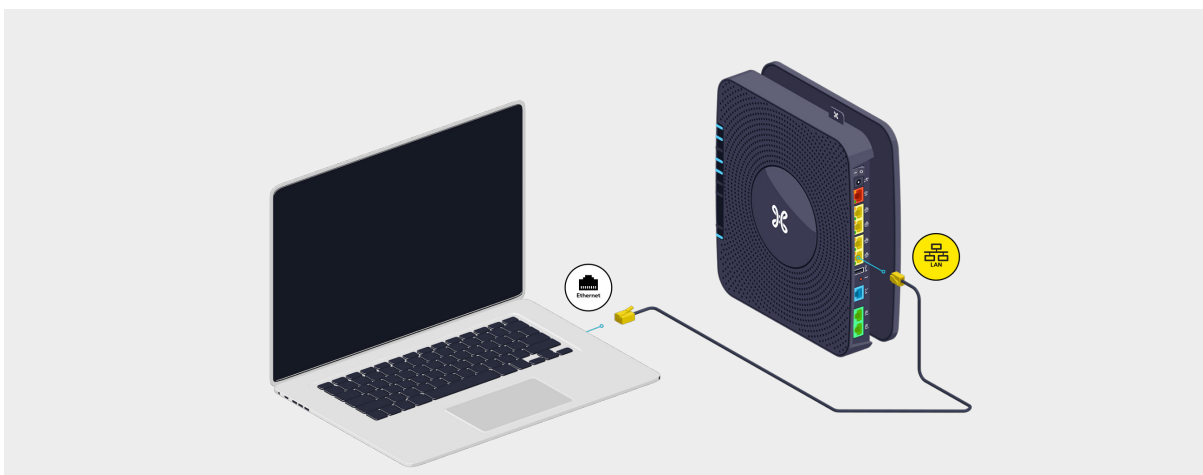
Le témoin n'est pas allumé

Débranchez et rebranchez le câble d'alimentation de la b-box. Attendez environ 20 minutes.

Étape 3

Relier un ordinateur à la b-box

Utilisez le câble ethernet et branchez-le à l'un des ports jaunes LAN à l'arrière de la b-box et démarrez votre ordinateur.





Étape 4

Tester la connexion internet

Lancez le navigateur internet et introduisez une adresse. Si la page internet apparaît, la connexion est active.



Voilà, vous pouvez profiter de l'internet !