

Guide d'installation

Adaptateur CPL

1. Avant de commencer l'installation
2. Configurer les 2 CPL
3. Relier le 2ème CPL à la TV Box
4. Mettre la TV Box sous tension

Étape 1

Avant de commencer l'installation

Grâce à cet adaptateur CPL supplémentaire, vous reliez, via le réseau électrique, une TV Box à votre b-box, quel que soit l'endroit où ce dernier se trouve ! Il est indispensable d'avoir déjà procédé à l'installation de base d'au moins 2 CPL.

Ma configuration Boîte de 1 CPL



Assurez-vous d'avoir une b-box 3 ou supérieure.

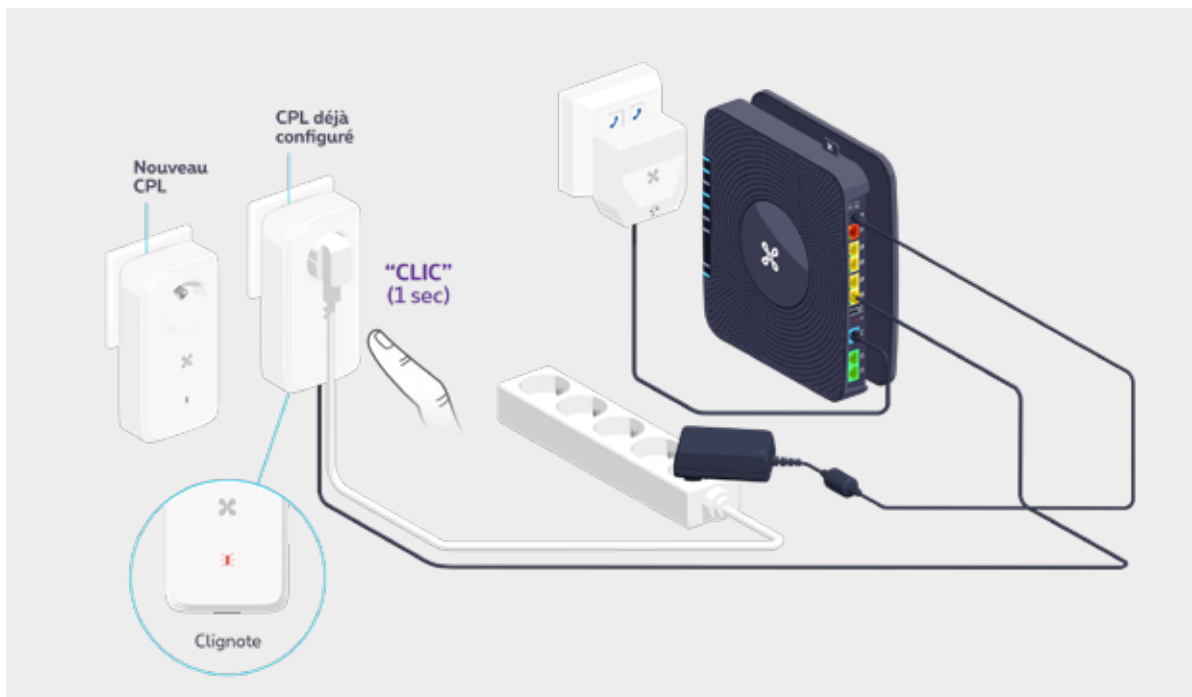
Éléments nécessaires à l'installation

- 1 adaptateur CPL
- 1 câble ethernet

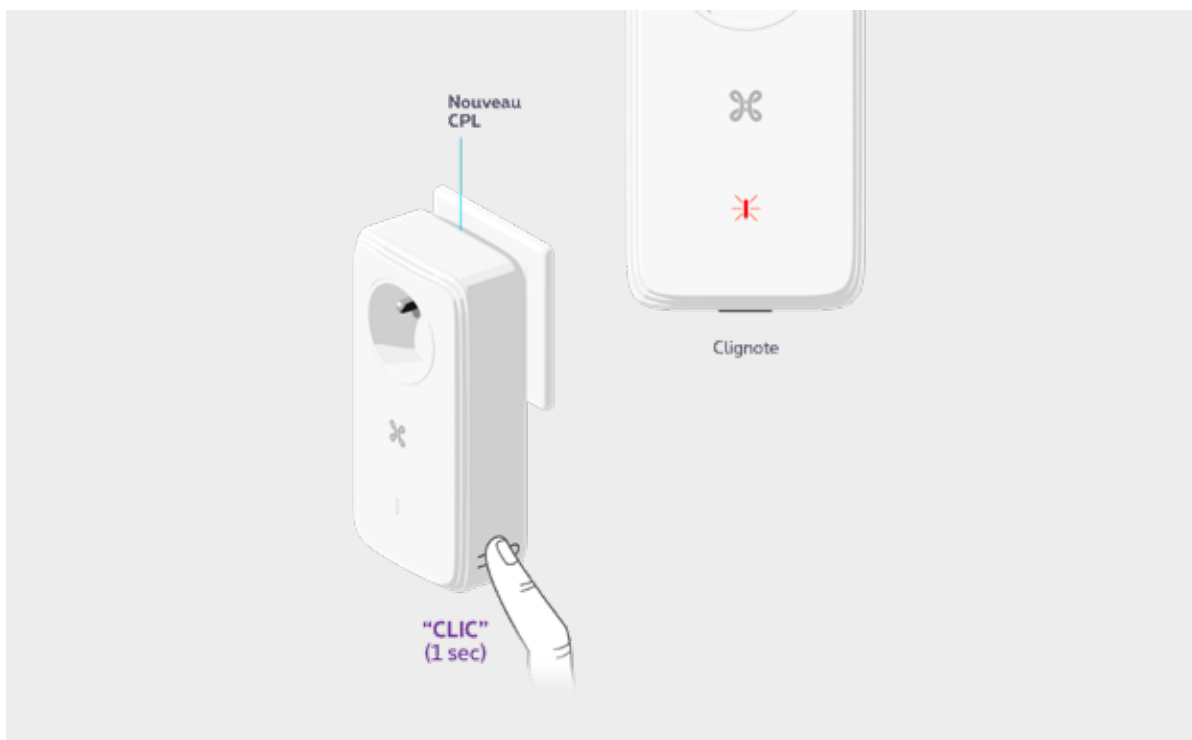
Étape 2

Configurer les 2 CPL

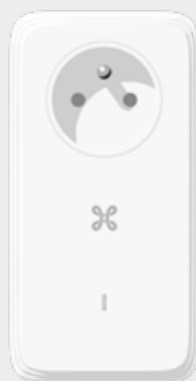
Le temps de la configuration, branchez le nouveau CPL dans la même pièce que le **CPL déjà configuré**, près de la b-box. Appuyez 1 seconde sur le bouton situé sur le côté du **CPL déjà configuré**. Sur la face avant de celui-ci, le témoin rouge doit clignoter.



Endéans les 2 minutes, appuyez 1 seconde sur le bouton situé sur le côté du **nouveau CPL**. Sur la face avant de celui-ci, le témoin rouge doit clignoter.



Après quelques secondes, le témoin du CPL doit être fixe et blanc. Vous pouvez déplacer votre **nouveau CPL** et passer à l'étape 3.



Blanc et fixe



Si le témoin est fixe et rouge

Vérifiez que les branchements sont effectués correctement. Si le problème persiste, faites une réinitialisation des 2 CPL en maintenant enfoncé durant **12 secondes** le bouton situé sur le côté du CPL jusqu'à ce que le témoin s'éteigne. Débranchez les CPL des prises électriques et rebranchez-les de préférence dans une même pièce, le temps de la reconfiguration.

Appuyez **1 seconde** sur le bouton situé sur le côté des 2 CPL (peu importe l'ordre). Une fois la reconfiguration terminée, le témoin des 2 CPL devient fixe et blanc.



Le témoin lumineux du CPL



Rouge clignotant : appareil en veille profonde.



Rouge fixe : problème de connexion.



Blanc clignotant : configuration en cours ou appareil en veille.

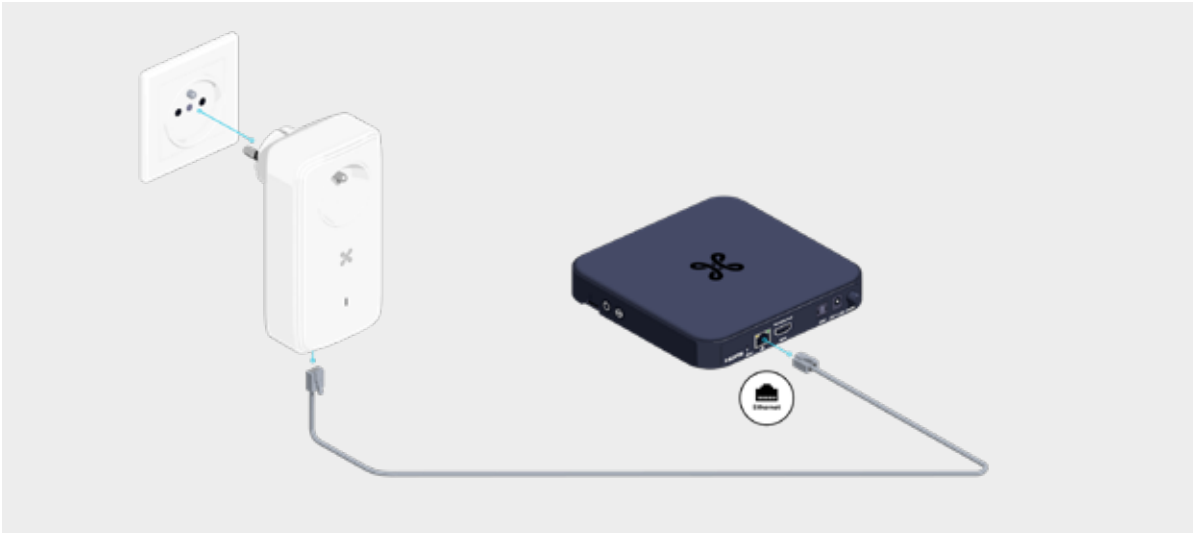


Blanc fixe : appareil configuré et connecté.

Étape 3

Relier le 2ème CPL à la TV Box

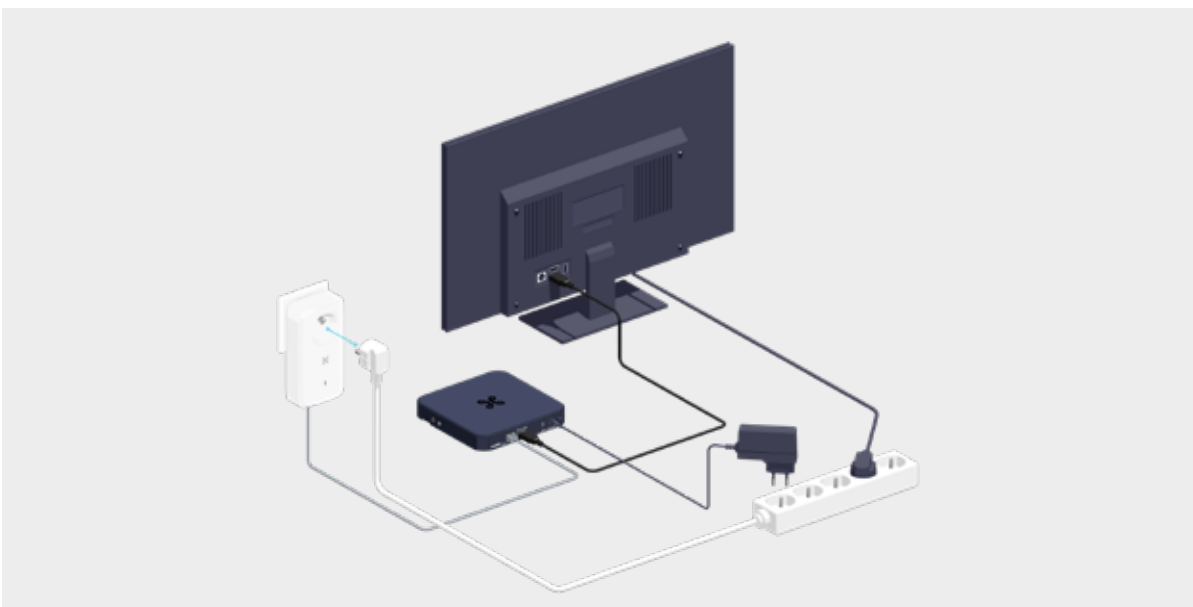
Branchez le 2ème CPL sur une prise électrique et raccordez-le à la TV Box avec le câble ethernet.



Étape 4

Mettre la TV Box sous tension

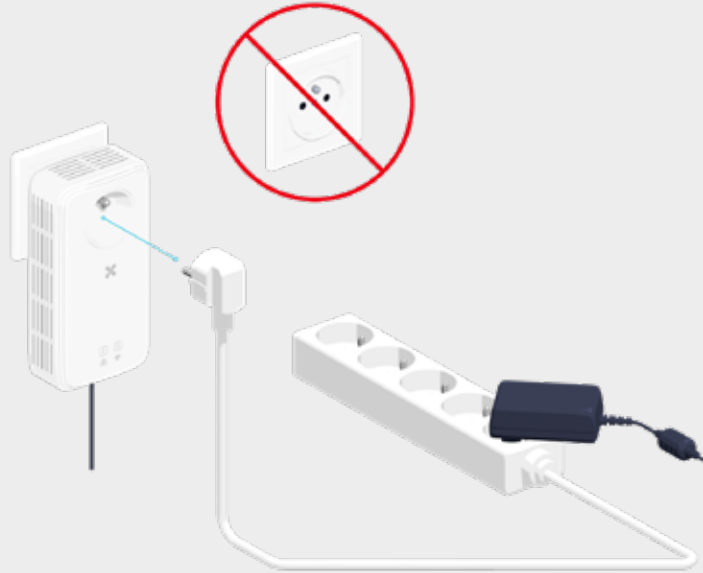
Branchez l'alimentation électrique de la TV Box sur le CPL ou sur une multiprise branchée sur le CPL.



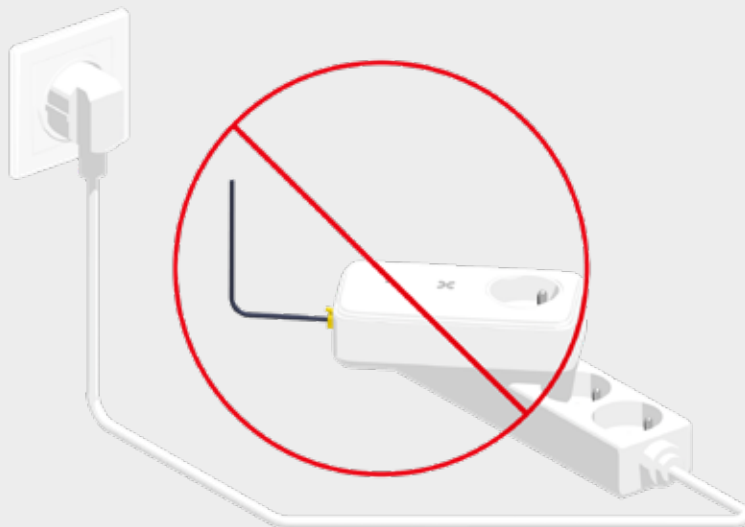


Plusieurs prises de courant consécutives

Si vous possédez plusieurs prises de courant consécutives, veillez à brancher le CPL sur l'une d'elles et à ne pas utiliser les autres afin d'éviter toute interférence.



À ne pas faire



Voilà, profitez pleinement de Pickx!