

# Guide d'installation

## Modem 5G

1. Avant de commencer l'installation de votre modem 5G
  2. Positionner le modem 5G
  3. Raccorder le modem 5G à l'Internet Box
  4. Mettre le modem 5G sous tension
  5. Configuration et mises à jour automatiques du modem 5G
- 

### Étape 1

## Avant de commencer l'installation de votre modem 5G

Grâce à ce modem 5G, votre connexion internet est garantie. Celui-ci basculera automatiquement vers une connexion 5G si votre connexion internet fixe est interrompue.

**Mon modem 5G**



**Mon Internet Box**



**Mon installation** DSL



### Éléments nécessaires à l'installation

- Le modem 5G
- Le câble d'alimentation électrique
- Le câble ethernet

## Étape 2

### Positionner le modem 5G

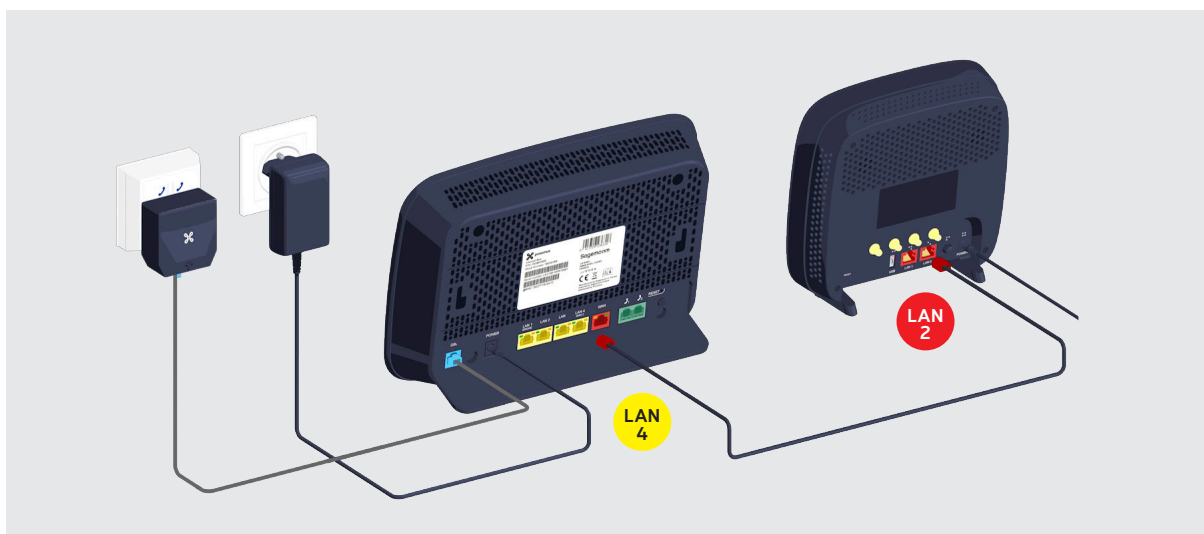
Placez votre modem 5G près de votre Internet Box dans un endroit ayant une bonne couverture 5G.



## Étape 3

### Raccorder le modem 5G à l'Internet Box

Utilisez le câble ethernet et branchez-le au port ethernet LAN4 jaune à l'arrière de l'Internet Box. Branchez l'autre extrémité du câble au port LAN 2 rouge du modem 5G.



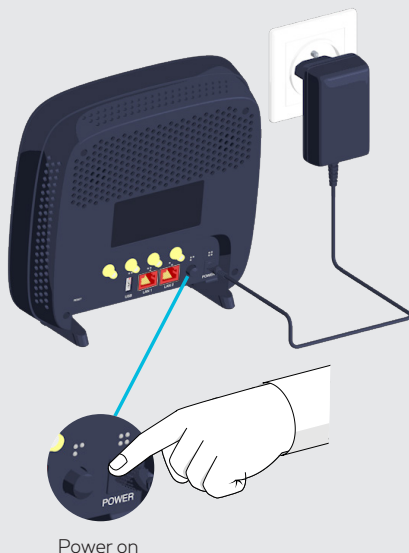
## Étape 4

### Mettre le modem 5G sous tension

Branchez le câble d'alimentation du modem 5G sur une prise électrique.



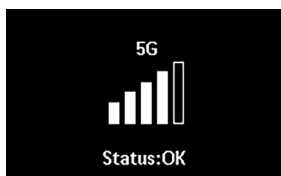
À l'arrière, l'interrupteur est en position "ON".



## Étape 5

### Configuration et mises à jour automatiques du modem 5G

Attendez ensuite quelques minutes que l'appareil se configure automatiquement.



**Le nombre de barres sur le modem montre la puissance du signal 5G reçu.**

Si le signal est faible (peu de barres), vous pouvez déplacer le modem à un autre endroit pour améliorer la réception.  
Si nécessaire, utilisez un câble Ethernet plus long.

**Voilà, votre connexion internet est garantie !**