

Guide d'installation

Modem 5G

1. Avant de commencer l'installation de votre modem 5G
 2. Positionner le modem 5G
 3. Raccorder le modem 5G à l'Internet Box+
 4. Mettre le modem 5G sous tension
 5. Configuration et mises à jour automatiques du modem 5G
-

Étape 1

Avant de commencer l'installation de votre modem 5G

Grâce à ce modem 5G, votre connexion internet est garantie. Celui-ci basculera automatiquement vers une connexion 5G si votre connexion internet fixe est interrompue.

Mon modem 5G



Mon Internet Box+



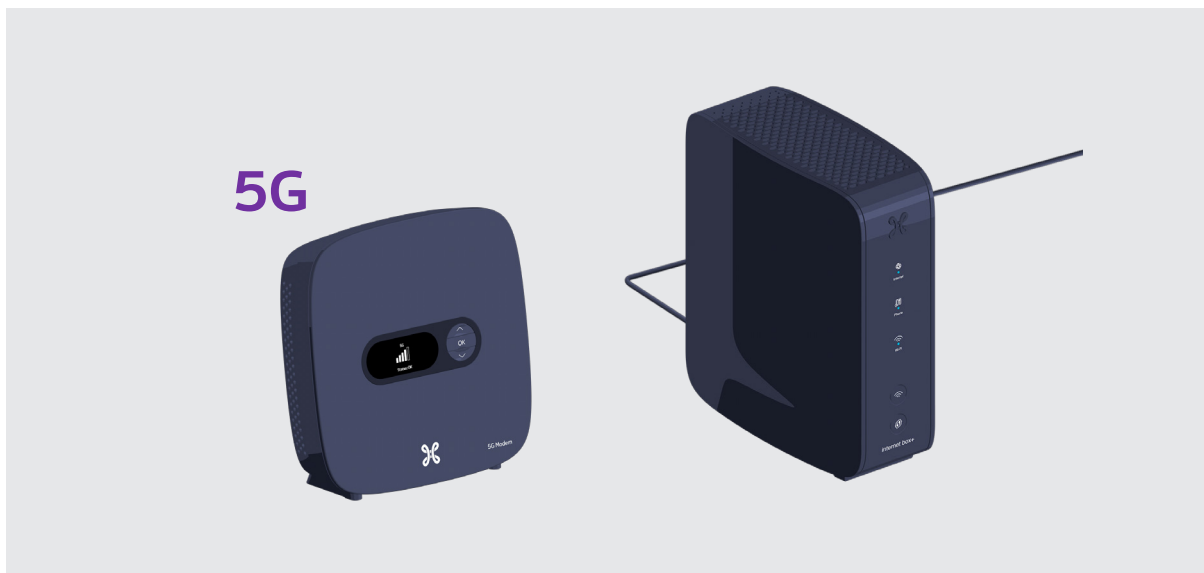
Éléments nécessaires à l'installation

- Le modem 5G
- Le câble d'alimentation électrique
- Le câble ethernet

Étape 2

Positionner le modem 5G

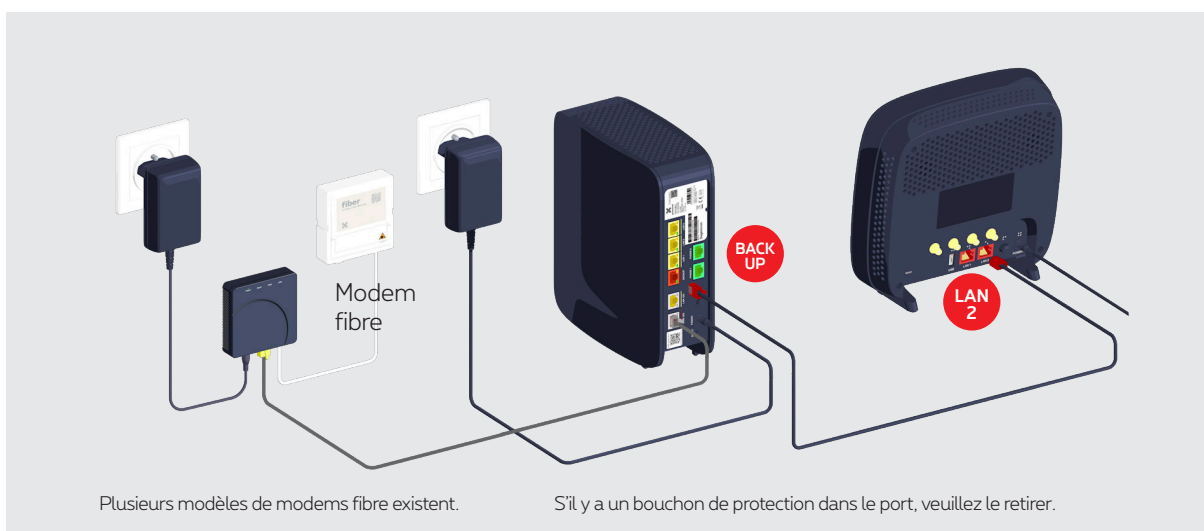
Placez votre modem 5G près de votre Internet Box+ dans un endroit ayant une bonne couverture 5G.



Étape 3

Raccorder le modem 5G à l'Internet Box+

Utilisez le câble Ethernet et branchez-le au port BACKUP rouge après, le cas échéant, avoir retiré la pièce en plastique qui prévient l'usage incorrect du port à l'arrière de l'Internet Box+. Branchez l'autre extrémité du câble au port LAN 2 rouge du modem 5G.



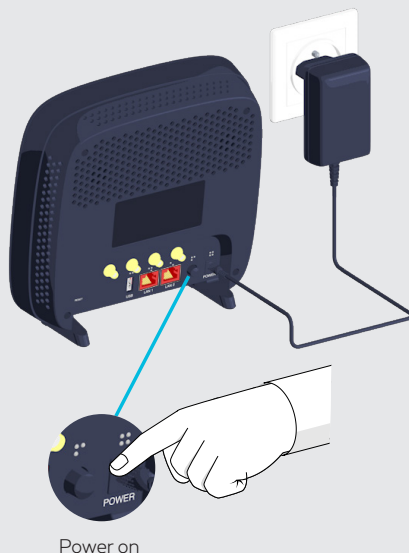
Étape 4

Mettre le modem 5G sous tension

Branchez le câble d'alimentation du modem 5G sur une prise électrique.



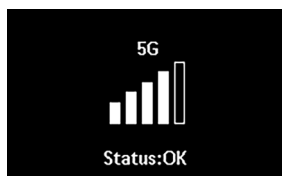
À l'arrière, l'interrupteur est en position "ON".



Étape 5

Configuration et mises à jour automatiques du modem 5G

Attendez ensuite quelques minutes que l'appareil se configure automatiquement.



Le nombre de barres sur le modem montre la puissance du signal 5G reçu.

Si le signal est faible (peu de barres), vous pouvez déplacer le modem à un autre endroit pour améliorer la réception.
Si nécessaire, utilisez un câble Ethernet plus long.

Voilà, votre connexion internet est garantie !