

Guide d'installation

Se connecter à internet via l'Internet Box+ 7

1. Vérifier la connexion
 2. Relier l'ordinateur à l'Internet Box+
 3. Tester la connexion internet
-

Ma connexion



Par câble

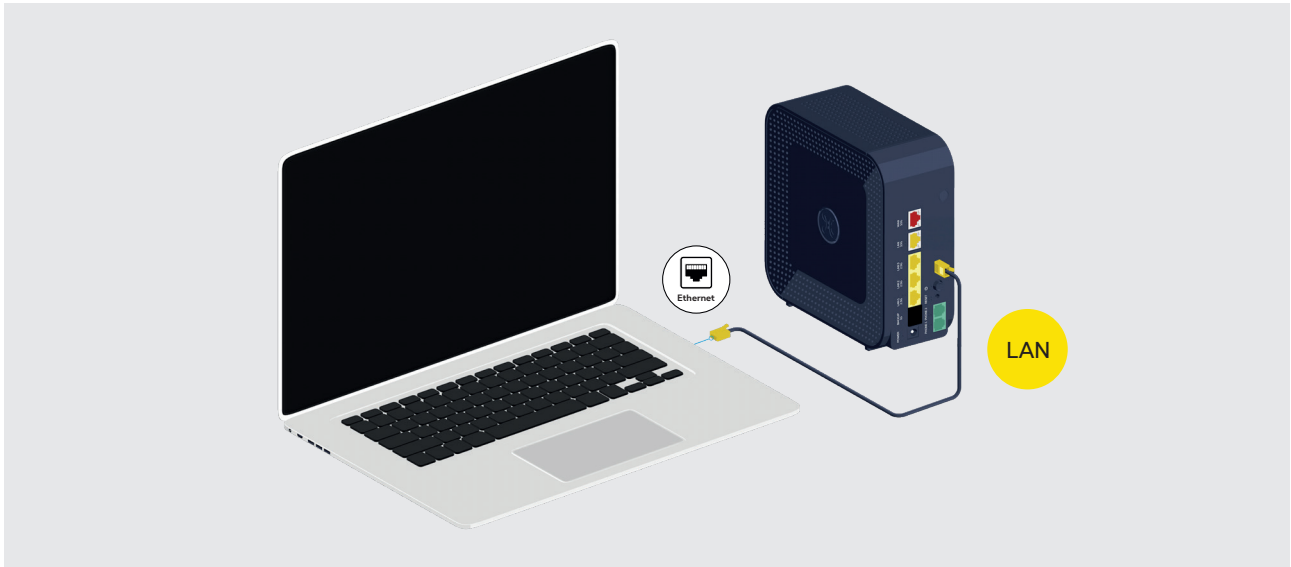
Vérifier la connexion

L'icône internet s'affiche sur l'écran.



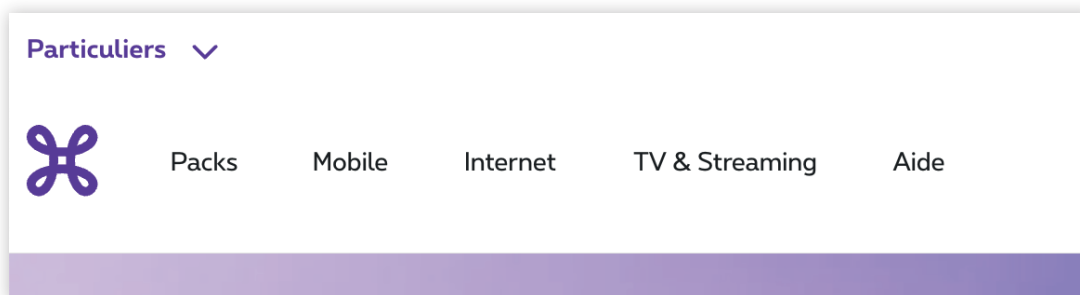
Relier l'ordinateur à l'Internet Box+

Utilisez le câble ethernet et branchez-le à l'un des ports jaunes LAN 1, 2 ou 3 à l'arrière de l'Internet Box+ et démarrez votre ordinateur. Libre à vous d'utiliser le port LAN 10G pour brancher des appareils supportant les vitesses supérieures à 1 Giga.



Tester la connexion internet

Lancez le navigateur internet et introduisez une adresse. Si la page internet apparaît, la connexion est active.



Voilà, vous pouvez profiter de l'internet !