

Guide d'installation

Internet Box+ 7

1. Avant de commencer l'installation de votre Internet Box+
2. Raccorder l'Internet Box+ au modem fibre
3. Mettre l'Internet Box+ sous tension
4. Configuration et mises à jour automatiques de l'Internet Box+
5. Se connecter par wi-fi
6. Connecter un Wi-Fi Booster+ 7 (optionnel) ou tout autre appareil muni de la fonction WPS
7. La configuration terminée, ces icônes s'affichent sur l'écran

Étape 1

Avant de commencer l'installation de votre Internet Box+

Mon Internet Box+ 7



Mon installation Fibre



Mon modem fibre Multi-Gigabit V1



Éléments nécessaires à l'installation

- L'Internet Box+
- Le câble d'alimentation électrique
- Les câbles ethernet

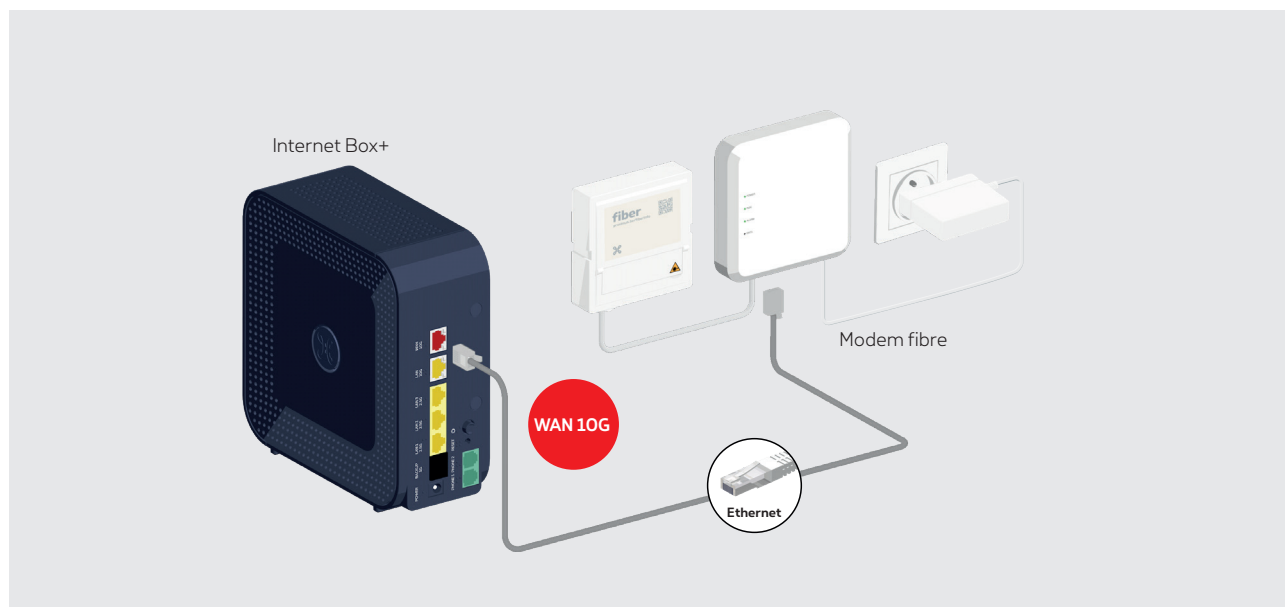
Il est possible que le modèle des appareils/accessoires diffère des illustrations. Si vous avez reçu ce produit dans le cadre d'un échange ou d'une installation par un technicien, vous disposez déjà de l'Internet Box+ ou des accessoires nécessaires à son fonctionnement.

Si vous remplacez une Internet Box+,
veillez à toujours utiliser **les câbles fournis par Proximus.**
Vos codes d'accès wi-fi restent inchangés.

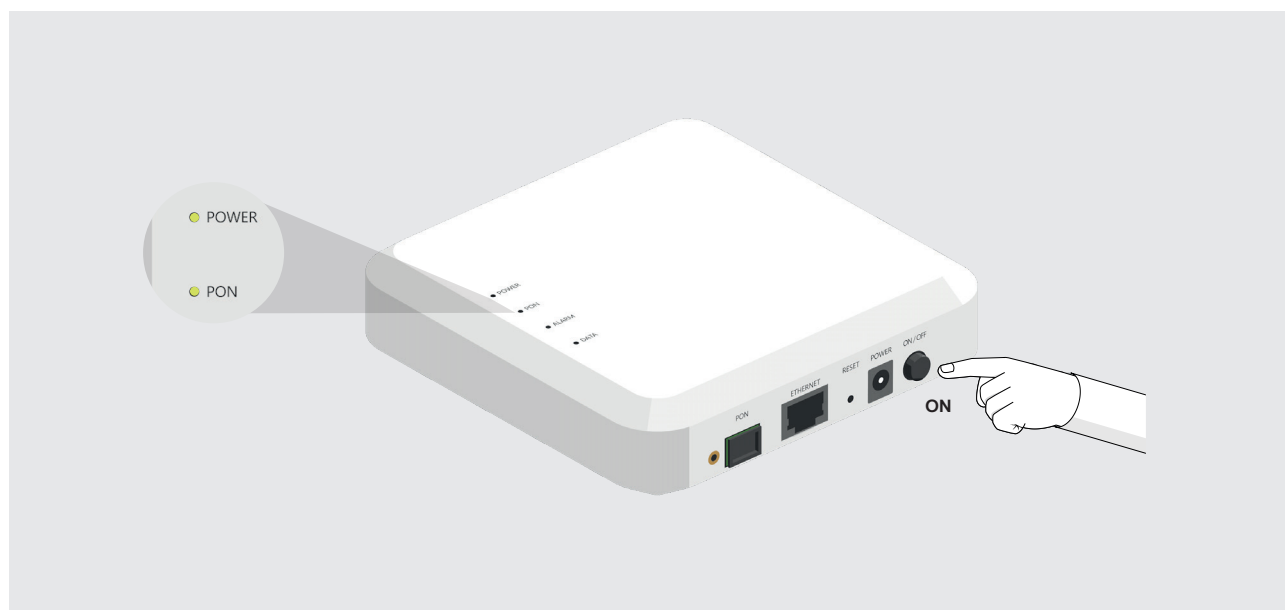
Étape 2

Raccorder l'Internet Box+ au modem fibre

Utilisez de préférence le câble ethernet gris fourni avec le modem fibre. Sinon utilisez le câble ethernet à embouts rouges livré avec l'Internet Box+ et branchez-le au port rouge WAN 10G à l'arrière de l'Internet Box+.



Vérifiez si les témoins Power et PON sont allumés sur le modem fibre. Si ce n'est pas le cas, appuyez sur le bouton ON pour les allumer.



Pour votre sécurité, veillez à ne jamais toucher ou démonter les connecteurs optiques du modem fibre.

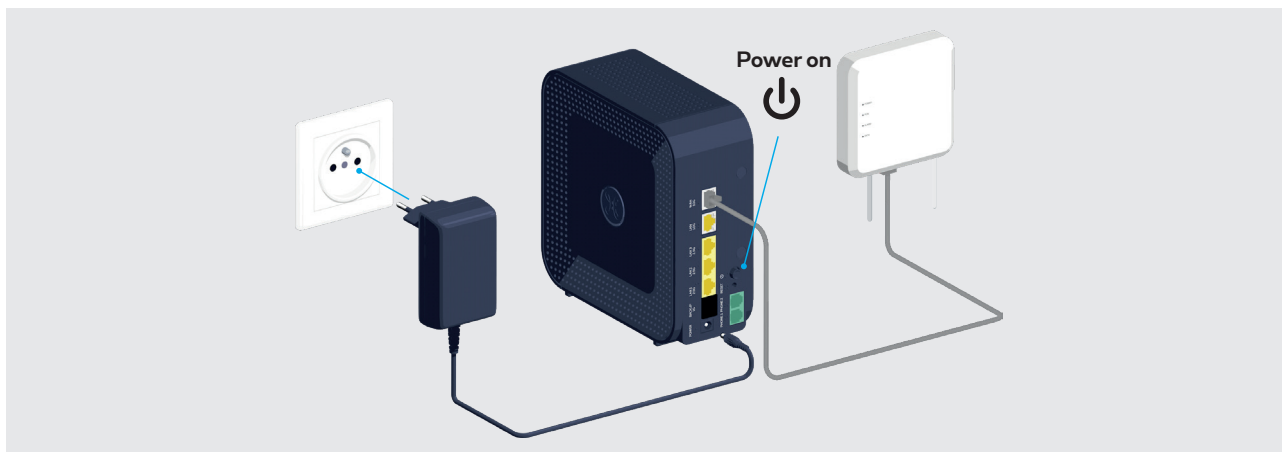
Étape 3

Mettre l'Internet Box+ sous tension

Branchez le câble d'alimentation sur votre Internet Box+ et sur une prise électrique.



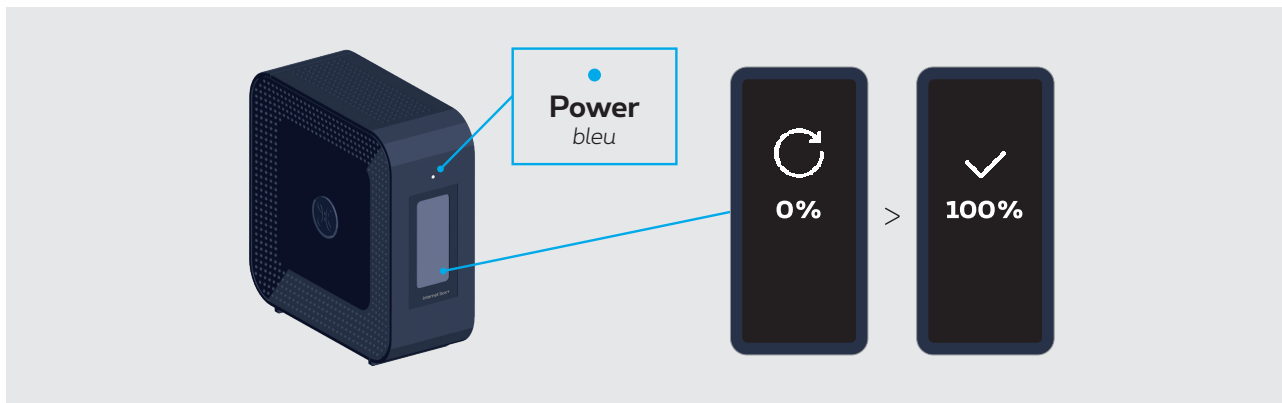
L'interrupteur est en position enfoncée.



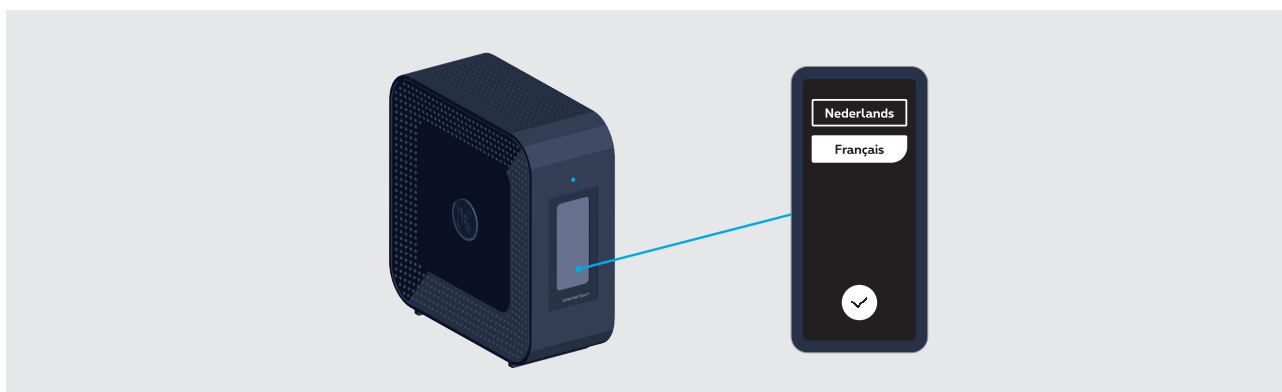
Étape 4

Configuration et mises à jour automatiques de l'Internet Box+

La phase de démarrage progresse de 0% à 100% durant plusieurs minutes.



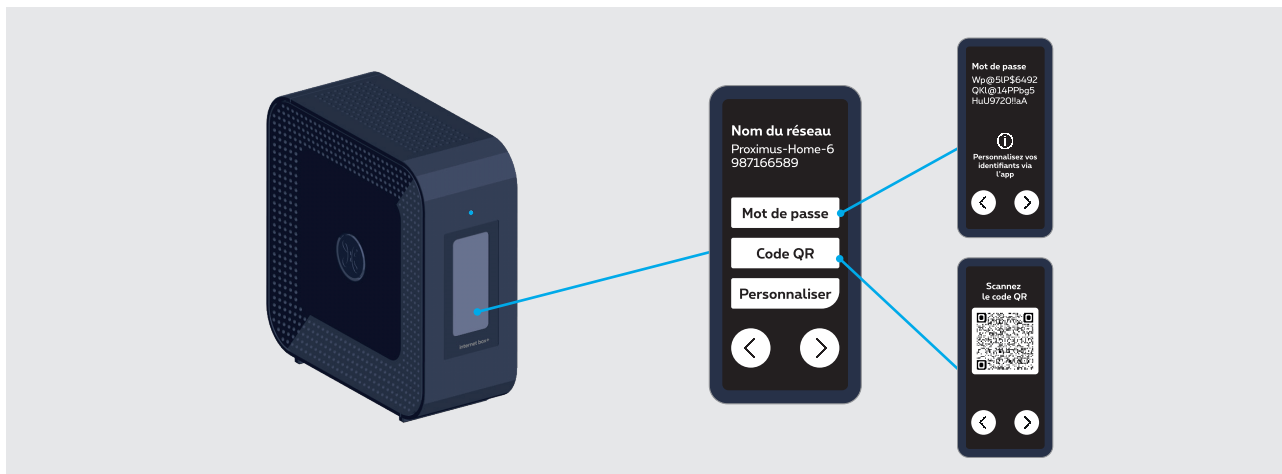
Une fois terminée, sélectionnez votre langue en touchant l'écran.



Étape 5

Se connecter par wi-fi

Sélectionnez le **nom du réseau** sur votre ordinateur, tablette ou smartphone et introduisez votre **mot de passe**. Encore plus facile, à partir de votre tablette ou smartphone, scannez le code QR généré par l'appareil.

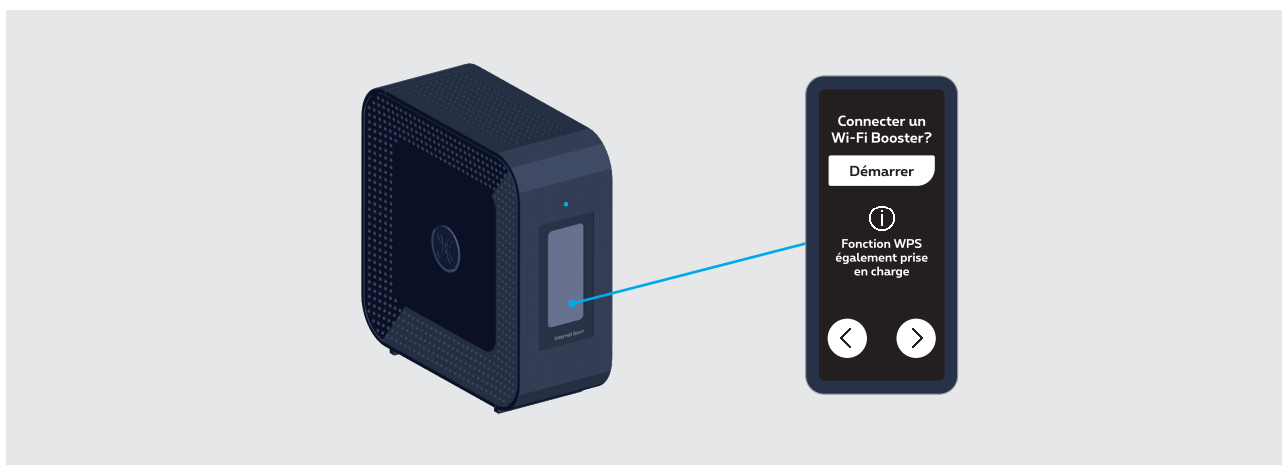


Vous avez la possibilité de partager et personnaliser vos codes d'accès wi-fi via l'app Proximus+, sous "Internet".

Étape 6

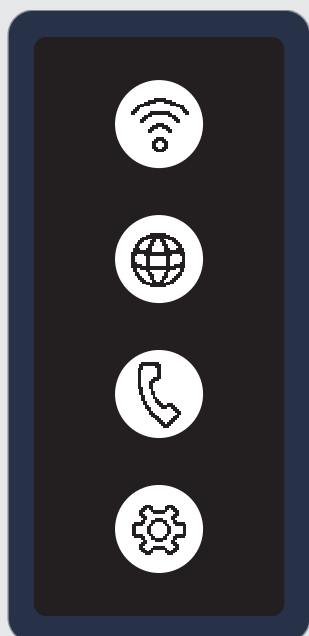
Connecter un Wi-Fi Booster+ 7 (optionnel) ou tout autre appareil muni de la fonction WPS

Vous avez la possibilité de connecter un Wi-Fi Booster+. Si vous souhaitez le faire maintenant, appuyez sur "Démarrer" et suivez le guide du Wi-Fi Booster+ 7 à partir de l'[étape 3B](#), sinon appuyez sur la flèche de droite.



Étape 7

La configuration terminée, ces icônes s'affichent sur l'écran



Statut de la connexion **wi-fi**.

Statut de la connexion **internet**.

Service de la **téléphonie fixe** (optionnel)

Accès aux **paramètres** (langue, wi-fi ...)

Statut des fonctions à l'écran



Le service est actif



Si l'icône est barrée, le service est non présent ou désactivé



Si elle présente un point d'exclamation (!) : le service ne fonctionne pas correctement

Voilà, votre Internet Box+ est à présent configurée !

Vous pouvez procéder à l'installation de votre TV Box, ordinateur ou autres appareils.