



Cloud & ICT

Réseaux fixes et sans fil (LAN/WLAN)



Un réseau d'entreprise d'avenir avec une disponibilité maximale

Le nombre croissant d'utilisateurs, d'applications et d'appareils ralentissent trop votre réseau d'entreprise ? Vous souhaitez digitaliser vos services et votre entreprise ? Dans ce cas, il est grand temps de moderniser votre réseau. Nous sommes votre premier conseiller à ce sujet et nous nous chargeons de l'installation et de la maintenance de l'infrastructure pour vous garantir un réseau rapide et fiable. Vous entrerez ainsi directement dans l'ère digitale.

Prêt pour demain ?

La révolution digitale bat son plein. Collaboration digitale, Internet des Objets, vidéosurveillance, applications cloud, ... Toutes ces nouvelles applications rendent vos collaborateurs plus productifs et votre entreprise plus efficace, mais elles sont particulièrement exigeantes en matière de réseau. Avec un réseau amélioré, vous intégrez ces applications « en un tour de main », sans négliger les mesures de sécurité qui s'imposent. De plus, cette solution de réseau évolue avec votre organisation. Résultat : votre investissement est également rentable à long terme. Mieux encore, vous pouvez facilement combiner nos solutions réseaux avec d'autres solutions de notre portefeuille. De quoi être tout à fait prêt pour demain !



Performances élevées

La nouvelle infrastructure réseau garantit la transmission rapide et sans faille du trafic de données. Vous connecterez donc sans problème et en toute sécurité un grand nombre d'appareils divers.

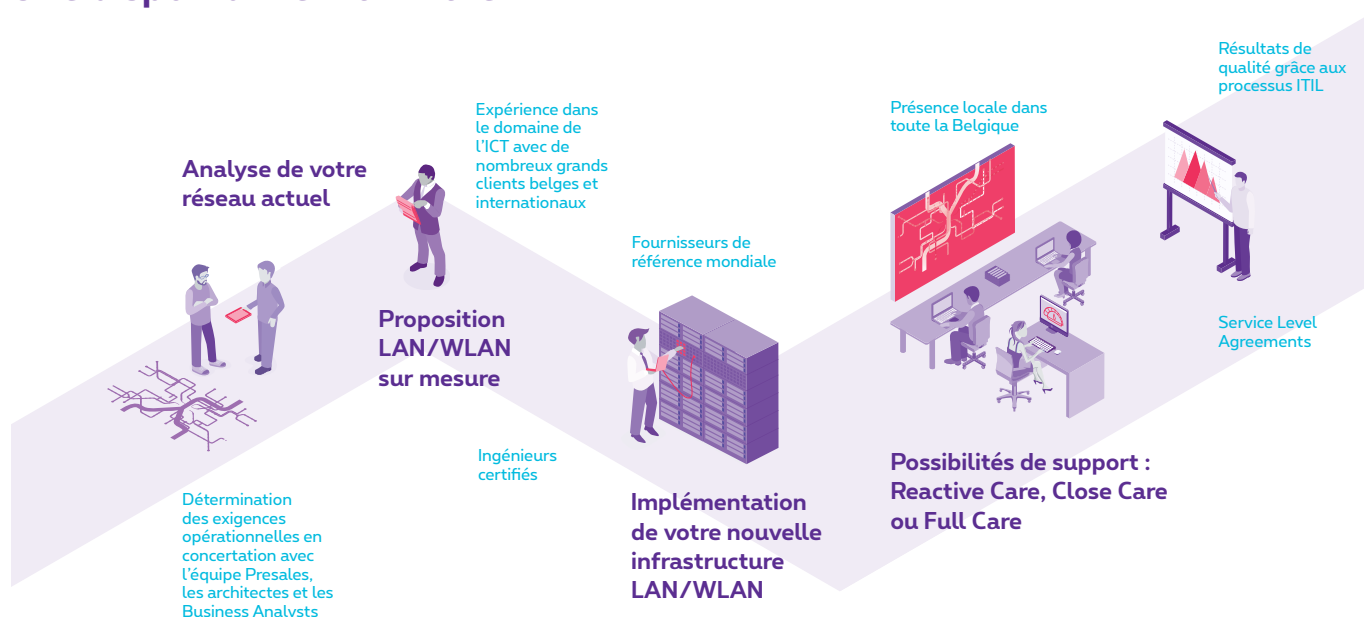
À chacun son propre accès

Un accès distinct au réseau d'entreprise en fonction du type d'utilisateurs ? C'est tout à fait possible. Définissez très simplement des segments distincts pour différents groupes d'utilisateurs : propres collaborateurs, clients, visiteurs, étudiants, collaborateurs externes, etc.

Pour un environnement de travail digital

Vos utilisateurs sont répartis dans différents départements ou bâtiments ? Aucun souci ! Votre nouveau réseau sera conçu à cet effet. Ils préfèrent travailler depuis un ordinateur portable, une tablette ou un smartphone ? Grâce aux différents types de points d'accès, chaque utilisateur mobile surfe à une vitesse élevée.

Une disponibilité maximale



Avec un réseau LAN d'avenir :

- Vous êtes prêt pour la digitalisation et l'utilisation des nouvelles technologies comme l'Internet des Objets, la collaboration digitale et les applications cloud.
- Vous êtes prêt pour utiliser les dernières applications et vous profitez d'une expérience utilisateur optimale grâce à un temps de réaction rapide.
- Vous consacrez moins de temps à la résolution de problèmes et plus de temps à l'innovation.

Nous offrons :

- Une solution complète de A à Z : connectivité, réseau, cloud, sécurité, téléphonie fixe et mobile.
- Un support pour l'installation et la maintenance de ces solutions.
- De longues années d'expérience et des investissements continus dans le renouvellement de notre offre.
- Des spécialistes locaux dans toute la Belgique pour une assistance rapide et réactive.
- Un matériel de qualité grâce à notre collaboration avec les meilleurs fournisseurs.

Plus d'infos



Contactez votre interlocuteur
Proximus habituel
www.proximus.be/lan