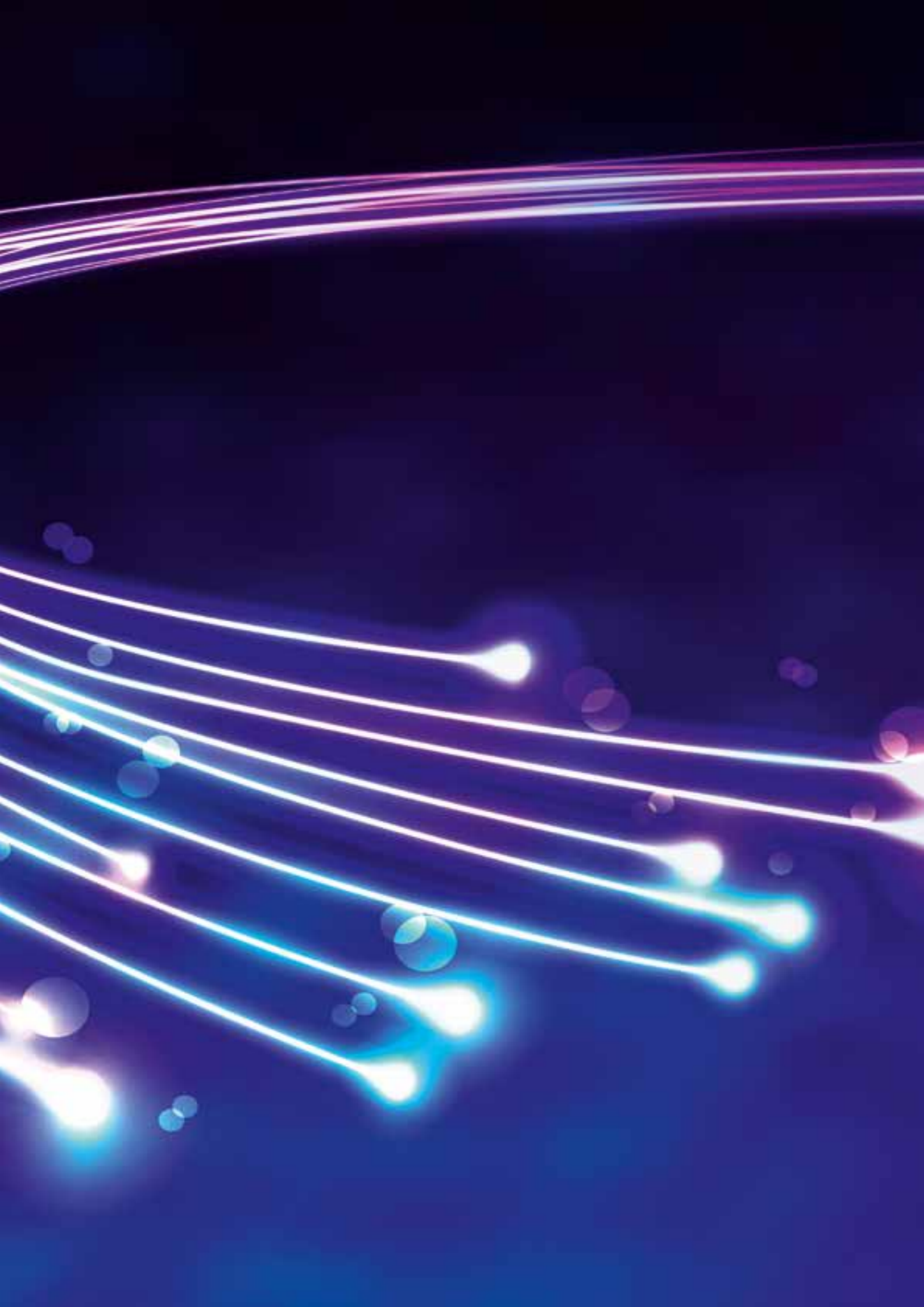


À l'attention du syndic / des propriétaires

Préparez votre immeuble pour l'avenir avec la fibre optique ultrarapide



proffimus



Tout ce que vous devez savoir sur la fibre optique jusque dans la maison

Ce guide vous explique comment fonctionne cette **technologie d'avenir** et ce qu'implique son installation, pour vous en tant que propriétaire/syndic, mais également pour les occupants de votre immeuble. Vous pouvez ainsi prendre la décision appropriée en connaissance de cause.

Qu'est-ce que la fibre optique ?	4
Les avantages de la fibre optique	5
Comment amenons-nous la fibre optique dans votre immeuble ?	7
Comment amenons-nous la fibre optique jusque dans les logements ?	9

Qu'est-ce que la fibre optique ?

Vous en avez sans doute déjà entendu parler. Le réseau de communication de l'avenir est constitué de fibre optique. Il s'agit de fibres de verre ultraminces qui utilisent la lumière pour transporter des signaux d'un point A à un point B (p. ex. téléphonie, internet, TV, streaming, téléchargements...). Il est **beaucoup plus rapide** que les signaux électriques dans le traditionnel fil de cuivre. En outre, il n'y a pas de **perte de qualité**, même sur des distances énormes.

Bien entendu, une grande partie de notre réseau est déjà constituée de fibre optique, mais le raccord entre le réseau superrapide dans la rue et les logements est encore assuré par des câbles de cuivre moins efficaces. Avec « Fiber-To-The-Home » (fibre jusque dans le logement), la liaison depuis le central jusque dans le logement passe par la fibre optique ultrarapide.

Cette connexion directe au réseau de fibre optique offre aux utilisateurs une alternative ultrarapide pour leur connexion cuivre ou coaxiale actuelle. Le réseau cuivre local existant sera d'ailleurs de toute façon mis hors service à moyen terme.

Le câble de fibre optique sur la façade a un diamètre de 11 mm et contient plusieurs fibres optiques. Grâce à ce faible diamètre, le câble peut être placé facilement et discrètement. Pour pénétrer dans l'habitation, nous utilisons même un câble de seulement 3,5 mm.

Les avantages de la fibre optique

Pour votre immeuble

- C'est la **norme technologique de l'avenir**, une connexion multimédia sur laquelle plusieurs opérateurs peuvent offrir leurs services.
- Vous **augmentez la valeur de votre immeuble**, car la largeur de bande devient un besoin de base avec le nombre croissant d'appareils connectés (p. ex. caméras de surveillance, domotique...).
- La fibre optique exige beaucoup **moins d'entretien et de réparations**. Ainsi, elle est beaucoup moins sensible aux problèmes électromécaniques.

Pour vos occupants

- Ils peuvent bénéficier d'un **internet plus rapide**, tant pour envoyer que pour télécharger des données. Ainsi, ils peuvent regarder du contenu HD ou jouer en ligne sans la moindre saccade. Ou charger en un clin d'œil des vidéos, des photos et des fichiers sur les médias sociaux ou dans le Cloud.
- Vos occupants ont un besoin croissant de largeur de bande passante parce qu'ils possèdent de plus en plus d'appareils connectés et qu'ils passent plus de temps en ligne. Avec la fibre optique jusque dans le logement, **finies les pertes de qualité ou de vitesse**, même aux heures de pointe.
- La fibre optique est **ultrastable, sûre et à la pointe du progrès**. Vos occupants et vous êtes ainsi prêts pour l'avenir.

Si vous souscrivez maintenant, nous amenons gratuitement notre réseau ultrarapide à fibre optique jusque dans votre immeuble et jusque dans chaque logement par la suite, sans aucune obligation d'achat pour vous et les occupants.



Comment amenons-nous la fibre optique dans votre immeuble ?

Les possibilités de connexion dépendent de la localisation de votre immeuble.

Deux configurations sont possibles :

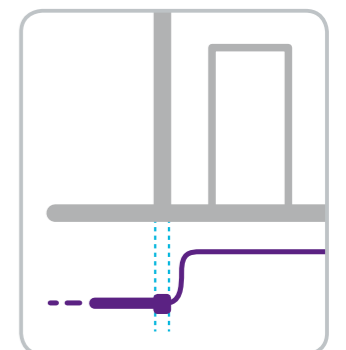
Sur la façade

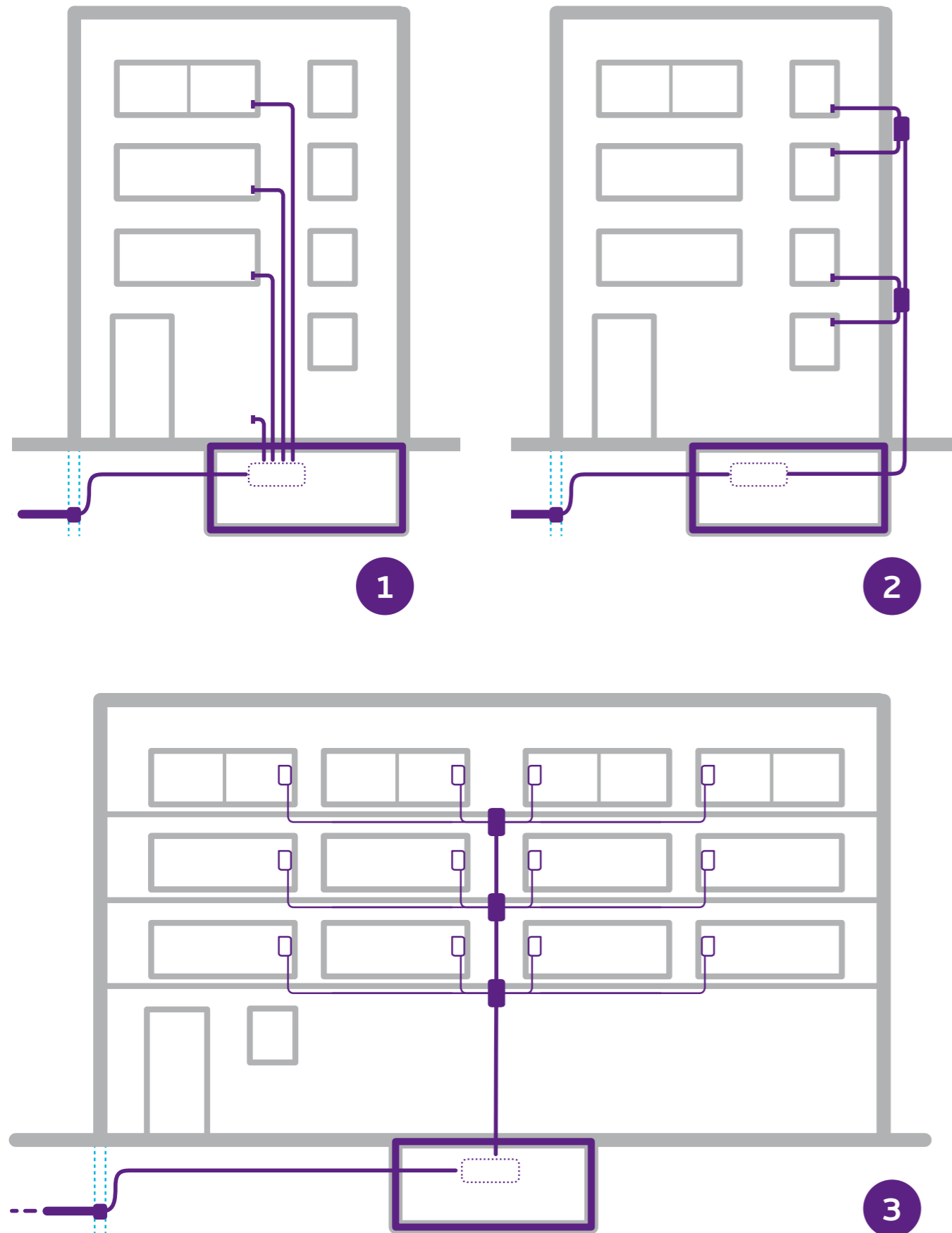
Par défaut, nous avons décidé, en accord avec la ville/commune, d'introduire la fibre optique **dans le bâtiment via sa façade** plutôt que par le sous-sol. De cette façon, nous ne devons pas ouvrir la voie publique, limitant ainsi l'impact sur le voisinage.

Nous amenons discrètement 1 câble de fibre optique très fin à travers la façade du bâtiment (par exemple, dans un joint, sous une corniche ou sous un appui de fenêtre). Si des câbles d'autres sociétés passent déjà à travers la façade, nous introduisons également la fibre par ce passage. Pour 4 unités d'habitation, nous plaçons un point de distribution. Dans les bâtiments plus volumineux, nous pouvons également introduire la fibre via la façade pour l'amener jusque dans l'espace technique pour ensuite repartir vers chaque unité d'habitation.

En sous-sol

Nous relierons votre bâtiment au réseau Proximus via le **sous-sol**. Nous amenons la fibre optique depuis la rue jusque dans l'espace technique de votre bâtiment.





Comment amenons-nous la fibre optique jusque dans les logements ?

Il existe différentes solutions techniques pour amener la fibre optique depuis le point de distribution vers l'intérieur et les différents logements. Proximus vérifiera avec vous quelle est la solution la plus appropriée pour votre immeuble.

Câblage vertical jusqu'aux différents étages

1 Câbles optiques individuels jusque dans le logement

Si c'est possible dans votre immeuble, nous tirons un câble de fibre optique (quelques millimètres) depuis le local technique jusque dans chaque appartement. Cela va relativement vite et ne provoque pas de nuisances pour les autres occupants.

2 Point de distribution et câblage sur la façade

Si votre immeuble ne dispose pas d'un local technique commun, un point de distribution est monté sur la façade. Dans ce cas, chaque unité d'habitation sera reliée via un point de distribution sur la façade.

3 Câble optique partagé et boîte de distribution par étage

S'il n'est pas possible de poser un câble individuel à fibre optique vers chaque étage (p. ex. distance trop importante, coudes trop difficiles), nous pouvons prévoir à chaque étage une boîte de distribution discrètement installée et connectée au point de connexion dans le local technique à l'aide d'un câble à fibre optique.

Chaque logement est ensuite connecté à la boîte de distribution à l'aide d'un câble individuel à fibre optique.



Câblage horizontal jusque dans les logements

Pour amener la fibre optique jusque dans les logements individuels depuis la gaine verticale ou la cage d'escalier, il existe également un certain nombre d'options qui sont envisagées lors de la visite préparatoire.

Gaines continues jusque dans le local technique ou la boîte de distribution

S'il existe des gaines ininterrompues depuis le logement jusque dans le local technique ou l'endroit où se trouve la boîte de distribution, nous voyons s'il est possible de souffler/tirer/pousser un câble individuel à fibre optique à côté du câblage existant. Dans la plupart des cas, c'est tout à fait possible.

Pas de gaine existante disponible

Dans ce cas, nous recherchons la meilleure solution technique avec l'impact le plus faible possible pour les occupants. Nous pouvons par exemple coller le câble contre le mur ou le plafond, de sorte qu'il n'y ait pas de point de fixation visible.

Le point de connexion dans l'appartement même

Dans l'appartement même, nous plaçons un point de connexion discret pour fibre optique. L'occupant peut y activer un éventail de services et y connecter les appareils requis.

Il n'y a aucune obligation de prendre des services de Proximus ou d'autres opérateurs qui utilisent notre réseau. S'ils le souhaitent, les clients Proximus pourront transférer gratuitement leurs services Proximus vers la fibre optique pour une expérience internet encore meilleure et rapide. Proximus les contactera individuellement dans un stade ultérieur.



Notre engagement

Vous pouvez être certain que les travaux seront exécutés en concertation complète avec vous et avec le plus grand soin. En outre, nous limitons les nuisances pour les occupants au minimum absolu.

Une fois la fibre optique dans votre immeuble, nous allons contacter les occupants avec une proposition sans engagement.