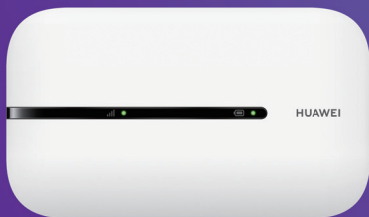


Infos pratiques

Routeur mobile Wi-Fi 4G



Grâce au routeur mobile Wi-Fi 4G, vous pourrez continuer à profiter d'une connexion internet temporaire

Votre internet est rétabli ?

N'oubliez pas de remettre votre routeur mobile Wi-Fi 4G au technicien Proximus lors de son passage.

Vous n'avez pas pu le faire ?

Vous disposez d'un mois pour nous retourner l'appareil via le service bpost.

Remettez le routeur mobile Wi-Fi 4G et son chargeur de préférence dans sa boîte d'origine.

Rendez-vous ensuite dans le bpost Access Point de votre choix :

<https://parcel.bpost.be/fr/where-and-how-do-i-drop-my-parcel>

et mentionnez qu'il s'agit d'un « Proximus Mifi Return ».

Cet envoi est bien entendu à nos frais.

Contactez-nous pour toute question ou si votre volume d'internet mobile est épuisé

- si vous êtes professionnel au **0800 33 500**,
- si vous êtes un particulier au **0800 33 800**.

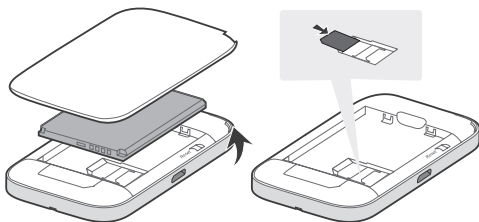
Pour mieux vous aider, veuillez nous fournir le numéro d'appel indiqué sur le support de la carte SIM.



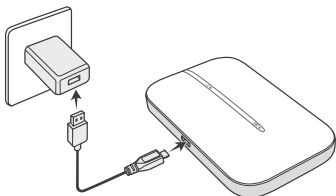
Numéro d'appel

Installation

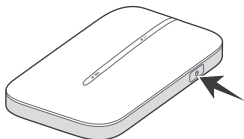
- 1** Ouvrez l'appareil et insérez la carte SIM, puis fermez-le.



- 2** Chargez l'appareil via une prise électrique ou via une prise USB de votre ordinateur.



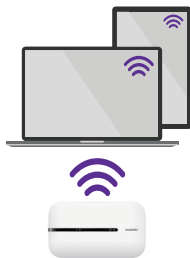
- 3** Allumez l'appareil en maintenant la touche marche/arrêt enfoncée.



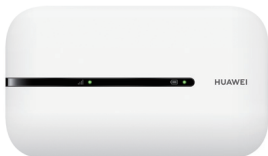
- 4** Connectez-vous en sélectionnant le réseau wi-fi sur votre ordinateur, smartphone ou tablette.

Entrez vos codes d'accès wi-fi. Vous trouverez le nom du réseau (SSID) et le mot de passe (WiFi Key) sur la face intérieure de votre routeur mobile Wi-Fi 4G.

Vous avez la possibilité de connecter jusqu'à 16 appareils.



Que signifient les témoins lumineux ?



Signal de haut débit mobile



Vert: signal fort



Jaune: signal faible



Rouge: aucun signal



Charge de la batterie



Vert: niveau de la batterie suffisant



Vert clignotant: chargement de la batterie en cours



Rouge: batterie faible



(Clignotant lentement) En réserve

Consultez ou modifiez les réglages (options)

Pour accéder à l'ensemble des infos et paramètres du routeur mobile Wi-Fi 4G-router rendez-vous sur **<http://192.168.8.1>**. Vous devez être connecté avec le réseau wi-fi de votre routeur mobile Wi-Fi 4G. Le nom d'utilisateur et le mot de passe par défaut sont **admin**.