



Proximus Smart Tank

Tank bij op het juiste moment

Steekt u veel tijd in het plannen en berekenen hoeveel brandstof u waar en wanneer moet gaan leveren? Smart Tank maakt u het leven makkelijk: deze oplossing meet dagelijks het niveau van elke tank. En verwittigt u of uw klant wanneer het tijd is om bij te vullen. Onvoorziene leveringen? Die gooien uw planning niet meer overhoop.

Lever precies op tijd

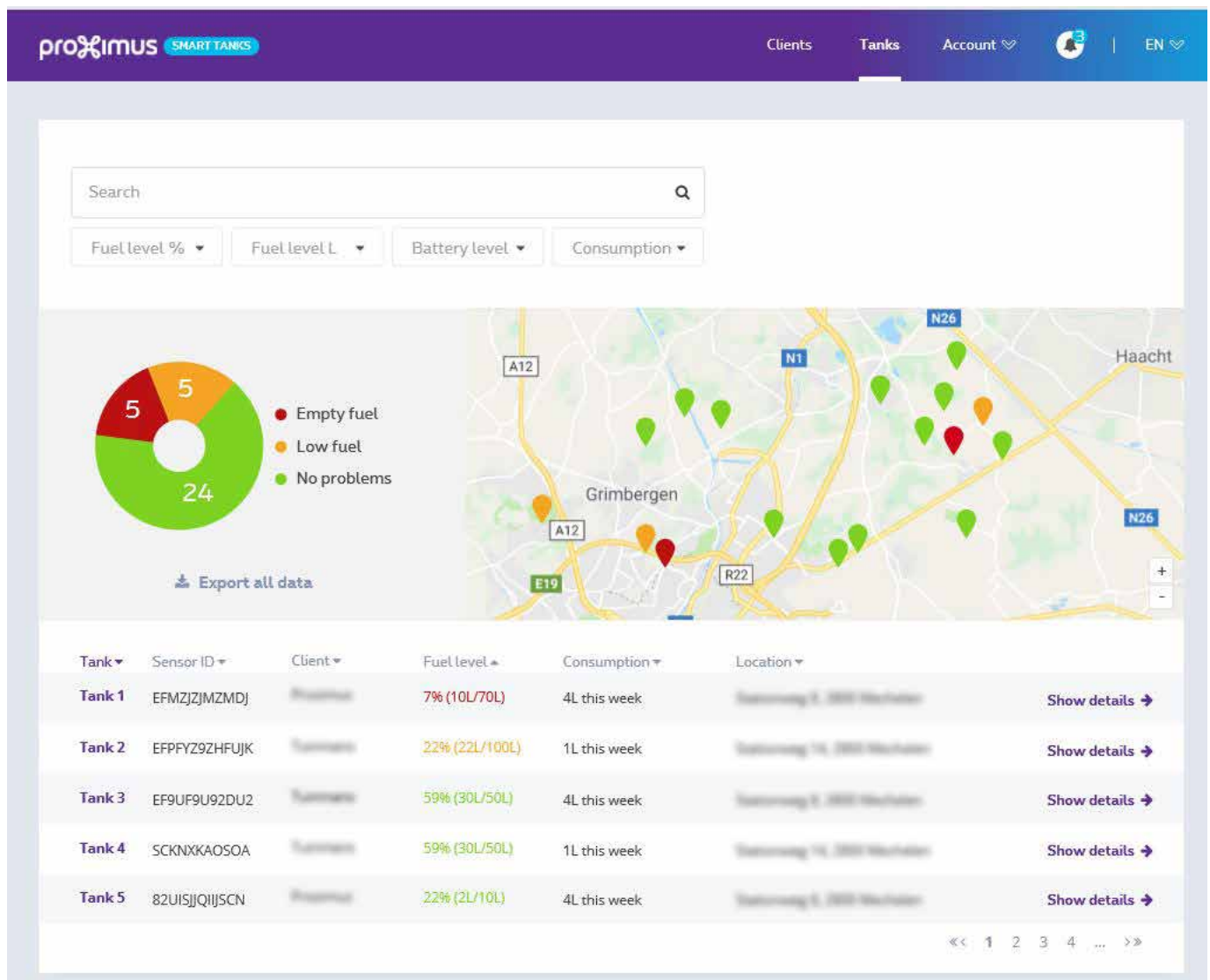
Hoeveel brandstof zit er nog in de tank van mijn klanten? Met Smart Tank weet u het exact, voor elke tank, op dagelijkse basis. Komt het niveau te laag? U krijgt onmiddellijk een bericht via e-mail, sms of in uw applicatie. U verwittigt uw klant tijdig of levert nog vóór uw klant weet dat hij iets nodig heeft. Uw klant valt nooit meer zonder brandstof en onvoorziene leveringen zijn verleden tijd.

Verminder transportkosten

In welke volgorde vult u de tanks bij? Smart Tank helpt u om de beste route uit te stippelen. Gedaan met ontelbare kilometers omrijden. U bespaart enorm op transportkosten en tijd.

Leg de juiste voorraad aan

Hoeveel voorraad inslaan? Bekijk de online historiek, combineer de trends met de nieuwe levertijden en hoeveelheden en u weet hoeveel u bij uw leverancier moet bestellen. U bent op alles voorbereid, ook tijdens piekperiodes.



Smart Tank is:

- **Moeiteloos.** Bevestig de sensor met peiler aan de tank.
- **Automatisch.** Alle gegevens van de sensor worden volautomatisch via het LoRa®-netwerk naar uw server verstuurd – beveiligd en alleen voor u toegankelijk.
- **Overzichtelijk.** Het online dashboard geeft een realtime zicht op de brandstofniveaus in de tanks en een volledige historiek.
- **Veelzijdig.** Meegeleverde API's injecteren de gegevens van Smart Tank in uw systemen. Zo optimaliseert u al uw processen van a tot z.

Met **Smart Tank** houdt u het brandstofpeil in de tanks van uw klanten in het oog. Zo vult u tijdig bij of informeert u uw klanten op voorhand.

Elke sensor werkt op batterijen met een zeer lange levensduur en is verbonden met het Proximus IoT-netwerk via de LoRa®-technologie. LoRa® is een "low power wide area"-netwerk: het verbruikt zeer weinig energie en heeft een grote dekking.

[Meer info over IoT-netwerken](#)



Meer info?



Surf naar www.proximus.be/iot of contacteer ons via www.proximus.be/contactpage