



Proximus Smart Tank

Livraisons au bon moment

Vous passez beaucoup de temps à planifier et calculer où, quand et en quelle quantité vous devez livrer du combustible ? Smart Tank vous facilite la vie : cette solution mesure chaque jour le niveau de chaque cuve. De plus, elle vous prévient, vous ou votre client, lorsqu'il est temps de la remplir. Des livraisons imprévues ? Elles ne perturbent plus votre planning.

Livraison à temps

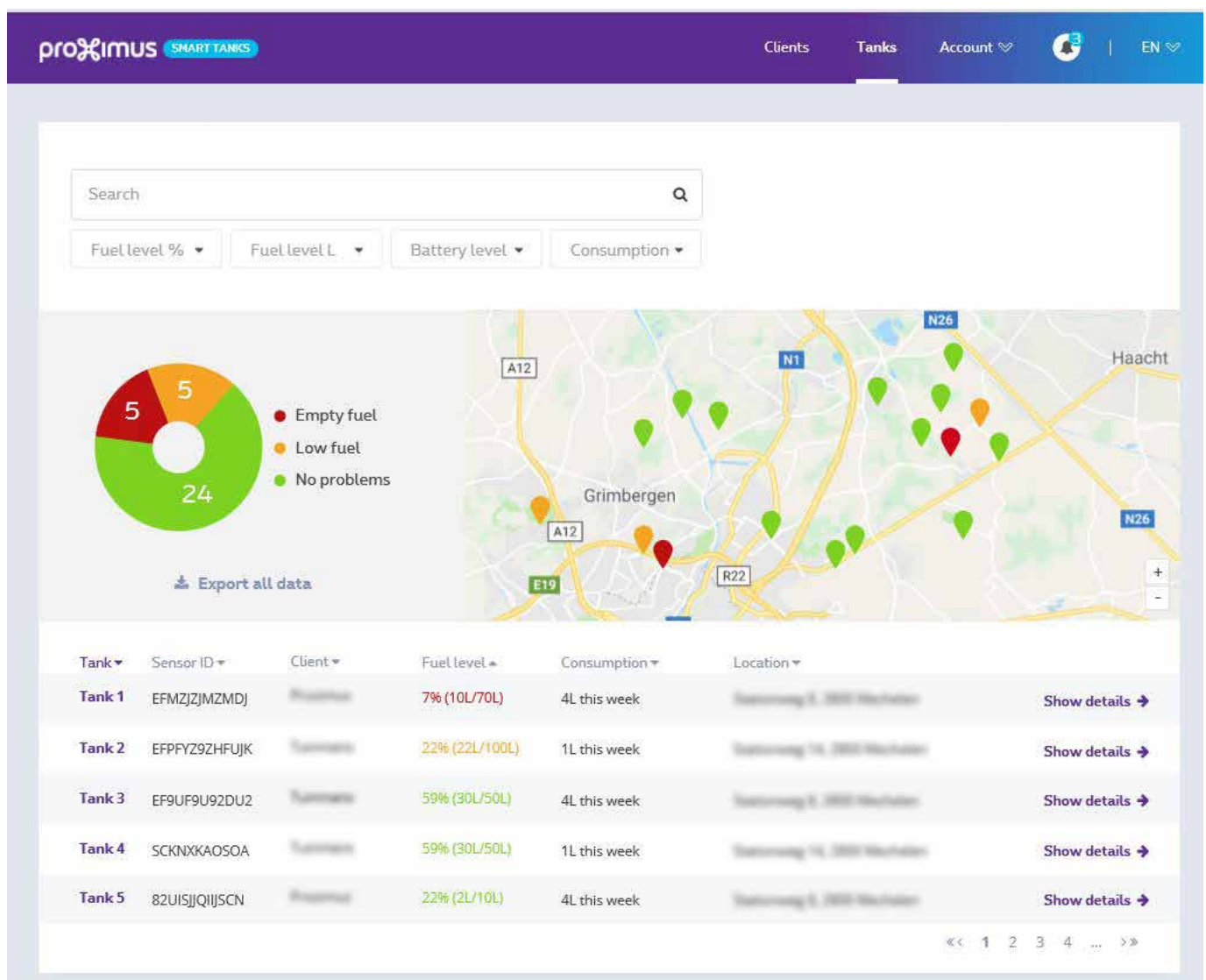
Quelle quantité de combustible reste-t-il dans la cuve de mes clients ? Smart Tank vous l'indique de manière précise, chaque jour et pour chaque cuve. Et si le niveau est trop bas ? Vous recevez immédiatement un message par e-mail, par SMS ou dans votre application. Vous avertissez alors votre client à temps ou livrez le combustible avant même qu'il ne se rende compte de la nécessité de remplir sa cuve. Vos clients ne sont plus jamais à court de combustible et les livraisons inattendues appartiennent au passé.

Réduction des frais de transport

Dans quel ordre remplir les cuves ? Smart Tank vous aide à définir le meilleur itinéraire. Fini les kilomètres inutiles. À la clé, un énorme gain de temps et une réduction considérable des frais de livraison.

Stocks exacts

Quel stock prévoir ? Consultez l'historique en ligne et combinez les tendances avec les nouveaux délais de livraison et les nouvelles quantités. Vous savez ainsi quelle quantité commander à votre fournisseur. Vous êtes prêt à toute éventualité, même en cas de forte demande.



Smart Tank est:

- **Simple** : vous fixez le capteur doté d'une sonde à la cuve.
- **Automatique** : toutes les données du capteur sont automatiquement envoyées à votre serveur via le réseau LoRa® : les données sont sécurisées et vous seul pouvez y accéder.
- **Clair** : le portail en ligne vous donne un aperçu en temps réel du niveau de combustible dans les cuves et un historique complet.
- **Multiple** : les API fournies injectent les données de Smart Tank dans vos systèmes. Vous optimisez ainsi tous vos processus de A à Z.

Avec **Smart Tank**, vous gardez à l'œil le niveau de combustible dans les cuves de vos clients. Vous pouvez ainsi les avertir et remplir leur cuve à temps.

Chaque capteur est équipé de piles à très longue durée de vie et connecté au réseau IoT de Proximus via la technologie LoRa®. LoRa® est un réseau «low power wide area», un réseau longue portée à faible consommation.

[Plus d'infos sur les réseaux IoT](#)



Plus d'infos ?



Contactez votre personne de contact habituelle chez Proximus ou surfez sur www.proximus.be/iot