

# Fassadensanierung oder Abrissarbeiten?



proximus



# Woran erkenne ich die Proximus-Glasfaserinfrastruktur an meiner Fassade?

Dort, wo Proximus den Glasfaserausbau vorantreibt, sehen Sie wahrscheinlich Glasfaserkabel oder Anschlussdosen an Ihrer Fassade oder der Ihrer Nachbarn. Sie erkennen die Proximus-Fassadenverkabelung an einem oder mehreren der folgenden Hinweise. Sie werden sie nicht unbedingt alle an Ihrer Fassade finden.



## Anschlussdose

(schwarze Dose: 15 x 10 cm)  
mit Proximus-Logo

## Verteilerkabel

(schwarz: Ø 11,5 mm)



## Vorhandener Glasfaser-Anschluss von Proximus

an der Fassade



## Senkrechtes Schutzrohr

zur Fixierung des aus dem Boden  
kommenden Kabels an der Fas sade

# Worauf muss ich achten?


In dieser Broschüre finden Sie die Vorgehensweise für eine sachgemäße Durchführung Ihrer Arbeiten. Folgen Sie dieser Schritt-für-Schritt-Anleitung, falls Sie zum Beispiel Dämm-, Maler- oder Sandstrahlarbeiten an Ihrer Fassade vornehmen, Ihre Fassade verputzen oder Sie das Gebäude abreißen.

## SCHRITT 1

Kontaktieren Sie Proximus, falls Ihre Fassade eine Glasfaserinfrastruktur aufweist. Nutzen Sie hierzu das Online-Formular auf unserer Website. Führen Sie diesen Schritt mindestens acht Wochen vor Beginn der Arbeiten aus. Der Link auf der Rückseite dieses Faltblatts führt Sie direkt zu unserem Formular.

## SCHRITT 2

Wir setzen uns mit Ihnen in Verbindung, um Ihnen einen Proximus-Techniker zu schicken. Bei seinem Besuch wird er gemeinsam mit Ihnen prüfen, wie sich der Weg des Proximus-Glasfaserkabels bestmöglich zeitweise so ändern lässt, dass Sie Ihre Arbeiten ausführen können.

 Kontaktieren Sie auch alle öffentlichen Versorger, deren Kabel an Ihrer Fassade fixiert sind



## Wichtig!

### • Frühzeitige Planung

Informieren Sie uns rechtzeitig: mindestens acht Wochen vor Aufnahme der Arbeiten. Dies liegt daran, dass wir manchmal eine Genehmigung einholen oder eine Alternative finden müssen.

### • Vorsicht: Beschädigungsrisiko

Beim Glasfaseranschluss handelt es sich um eine empfindliche Technologie.

Aus diesem Grund darf das Kabel nur von Proximus-Mitarbeitern gehandhabt werden. So vermeiden Sie Verbindungsprobleme bei Ihren Nachbarn und gegebenenfalls erhobene Schadensersatzansprüche.



# Wer macht was?



Sie



Proximus

## kontaktieren alle öffentlichen Versorgungsunternehmen.

An Ihrer Fassade ist eine  
Glasfaserinfrastruktur befestigt?  
Kontaktieren Sie Proximus über das  
Online-Formular auf unserer Website.



1

Wir setzen und mit Ihnen in  
Verbindung, um einen Termin  
für einen Technikeinsatz zu  
vereinbaren.



2

Unser Techniker kommt zu Ihnen,  
um zu untersuchen, wie sich die  
Glasfaserinfrastruktur vorübergehend  
umleiten und nach Abschluss der  
Arbeiten wieder dauerhaft installieren  
lässt.



3

Wir leiten unsere Glasfaserinfrastruktur  
vorübergehend um.



4

Sie können Ihre  
Renovierungsarbeiten nun  
aufnehmen.



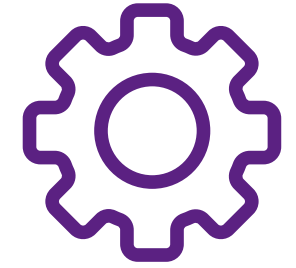
5

Ihre Arbeiten sind abgeschlossen?  
Wir installieren unsere  
Glasfaserinfrastruktur nun wieder  
dauerhaft.



6

# Kleinere oder größere Arbeiten geplant?



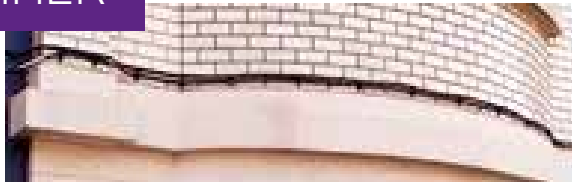
Je nach der Art der Arbeiten – falls Sie zum Beispiel Ihre Fassade reinigen oder streichen – können wir die Verkabelung an der Fassade anschließend ganz leicht neu installieren.

## Kleinere Arbeiten

VORHER



NACHHER



## Größere Arbeiten

Sie nehmen größere Änderungen an Ihrer Fassade vor (z. B. Verputz-, Dämm- oder Abrissarbeiten)? Unser Techniker wird untersuchen, wie vorzugehen ist, um die Glasfaserverkabelung nach Abschluss der Arbeiten neu verlegen zu können.



# Welche Kosten kommen auf mich zu?

Bei bestimmten Arbeiten (Fassadenreinigung, Anstrich etc.) lässt sich die Verkabelung nach deren Abschluss leicht wieder fixieren.

- In diesem Fall versetzt Proximus die verschiedenen Komponenten des Glasfaseranschlusses kostenlos an Ihrer Fassade, sofern dies aus technischer Sicht erforderlich ist.
- Falls Sie jedoch möchten, dass wir die Glasfaserverkabelung dauerhaft im Boden fixieren, übernehmen Sie die Kosten dieser Kabelverlegung sowie der Wiederherstellung des ästhetischen Erscheinungsbildes.



# Kontakt

Technische Auskünfte: [proximus.be/construire](https://proximus.be/construire)

Anfrageformular: [proximus.be/demolition](https://proximus.be/demolition)